

L'ENTREPRISE DES POSSIBLES

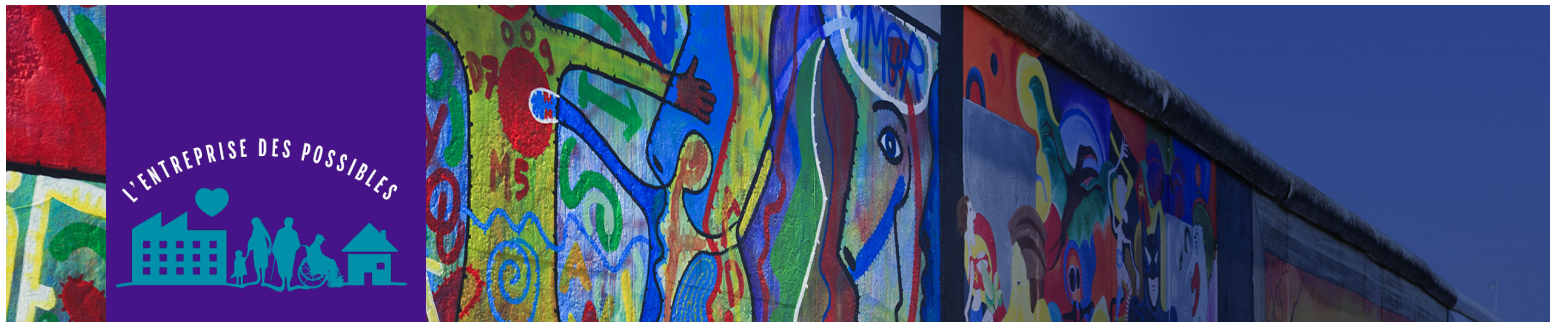


L'ENTREPRISE DES POSSIBLES



Liste des missions de bénévolat
proposées aux salarié(e)s des
entreprises adhérentes

Edition du 06 Novembre 2024



L'ENTREPRISE DES POSSIBLES



EDITO

Aux salariés des entreprises adhérentes de l'Entreprise des Possibles

« Comment peut-on accepter d'avoir des femmes et des enfants à la rue, de laisser glisser hors de la société ? C'est de la folie de ne pas s'en occuper »

Alain Mérieux, Fondateur de l'Entreprise des Possibles.

Madame, Monsieur,

Votre entreprise est membre de **l'Entreprise des Possibles** qui agit aux côtés des acteurs publics et des associations pour aider les sans-abri et les populations les plus fragiles. **Nous serions très heureux que vous puissiez, par votre engagement, nous rejoindre dans cette belle aventure.** C'est pourquoi nous vous proposons de vous impliquer bénévolement, **même de manière très ponctuelle**, dans une ou plusieurs des associations référencées par l'Entreprise des Possibles.

Les missions prennent en compte les mesures de sécurité sanitaire en vigueur. Ces missions sont très variées dans des associations différentes.

Que vous souhaitiez vous impliquer de manière brève ou sur la durée, il y a certainement une activité qui vous correspondra?: vous mettrez ainsi un peu de votre temps, de vos compétences, voire de vos talents, au service de ces associations et des personnes vulnérables qu'elles accompagnent.

Chaque mission décrit précisément le contenu de l'activité proposée. Pour en savoir plus sur ces offres de bénévolat et de mécénat de compétences, **nous vous invitons à prendre contact avec l'association directement en cliquant sur le champ prévu à cet effet**

Si vous-même et l'association souhaitez démarrer cette mission, il vous suffit de **postuler directement en ligne, d'informer votre entreprise et de suivre la procédure qu'elle a défini?pour vous absenter.** A la fin de la mission vous pourrez compléter directement sur la plate-forme numérique, l'attestation de présence dans l'association **pour bénéficier de l'abondement que votre entreprise vous propose** (un demi, un, deux ... jours de bénévolat sur votre temps de travail).

Pour le moment, ces missions sont plutôt concentrées à Lyon et Villeurbanne mais nous allons rechercher une meilleure répartition géographique. **N'hésitez pas, pour cela, à nous faire connaître des noms et coordonnées de structures associatives qui pourraient être désireuses de rejoindre l'Entreprise des Possibles.**

La grande force de notre démarche repose sur l'engagement conjoint des entreprises et de leurs collaborateurs et son effet démultiplicateur. Nous croyons vraiment qu'**ensemble**, nous pouvons en quelques années, réduire de manière significative le nombre de personnes sans-abri sur le territoire de la Métropole de Lyon.

Rejoignez-nous !

Isabelle Fieux

Directrice de l'Entreprise des Possibles





Les Restaurants du Coeur : opération paquets cadeaux



Type de mission :

Permanence, accueil - orientation

Précision du type d'activité :

Emballer des cadeaux achetés par des clients dans les enseignes partenaires



Annonce publiée par l'association :
Les Restaurants du Cœur

Modalités de réalisation

Calendrier de la mission

Lieu(x) de la mission et structure d'accueil

LYON ou ECULLY

Fréquence, durée

créneaux de 3h
Mission ponctuelle

Effectifs acceptés

Seul ou à plusieurs

Date de démarrage

25/11/2024 au 31/12/2024

Pré-requis/Compétences nécessaires

Accueil chaleureux
échanges respectueux avec les clients et bienveillance

Contexte de la mission

Les restaurants du coeur recherche des bénévoles pour réaliser des paquets cadeaux au sein de l'un de ses magasins partenaires sur la période de fin d'année. Les dons récoltés serviront à proposer des repas aux personnes accueillies au sein de notre association.

Objectifs de la mission

Vous serez amenés à réaliser des paquets pour les clients des enseignes partenaires sur un créneau de 3h.

Activités de la mission

Au sein de l'un de nos magasins partenaires,
Ecully : Decitre et Nocibé
Lyon Bellecour : Decitre et Fnac
sur un créneau jour et horaires au choix
venez emballer joliment les achats des clients de l'enseigne en échange d'un don (non obligatoire)
-----inscriptions exclusivement via ce lien : <https://inscriptions.ad69.restosducoeur.org/> -----





L'ENTREPRISE DES POSSIBLES



Référence de l'annonce
PFDP4

Fêter Noël avec des sdf âgés



Type de mission :

Temps de convivialité, d'écoute ou
d'échange

Précision du type d'activité :

Accueil festif



Annonce publiée par l'association :

Petits Frères des Pauvres

Modalités de réalisation

Calendrier de la mission

Lieu(x) de la mission et structure d'accueil

38 quai Dr Gailleton
69002 Lyon

Fréquence, durée

Matinée 5heures
Mission ponctuelle

Effectifs acceptés

Seul ou à plusieurs

Date de démarrage

25/12/24

Pré-requis/Compétences nécessaires

un contact préalable avec l'équipe salariée est souhaité (mail pour rdv et/ou tel)

Contexte de la mission

le mercredi 25 décembre de 8h00 à midi l'accueil de jour ouvre ses portes pour un brunch de Noël avec des SDF âgés isolés (femmes et hommes de +50 ans)

Objectifs de la mission

Accueil convivial des personnes
rompre l'isolement des personnes

Activités de la mission

service du brunch au poste désigné
accueil/rencontre des personnes





L'ENTREPRISE DES POSSIBLES

Référence de l'annonce
A-SS626

Lumignons du Coeur - Exploitation de la scénographie - mission en équipe ou



Type de mission :
Logistique

Précision du type d'activité :
Exploiter la scénographie des Lumignons du coeur

alynea Annonce publiée par l'association :
samusocial69 **Alynea - Samu Social 69**
Mettre l'exclusion dehors.

Modalités de réalisation

Calendrier de la mission

Lieu(x) de la mission et structure d'accueil

53 53, rue Dubois-Crancé
69600 Oullins

Fréquence, durée

à partir de 18h ou 21h, pendant 3h30
Mission ponctuelle

Effectifs acceptés

Non précisé

Date de démarrage

du 05/12 au 08/12

Pré-requis/Compétences nécessaires

Contexte de la mission

L'association lyonnaise **Alynea - Samu Social 69** est engagée depuis 50 ans dans l'**accompagnement de personnes en situation de précarité** pour qu'elles retrouvent leur place dans la société. Alynea, qui porte notamment le Samu Social de Lyon, a pour mission de dénoncer le sans-abrisme et l'atteinte aux droits fondamentaux des personnes et de participer à sa résorption. Dans le cadre de l'opération des Lumignons du Coeur, l'association Alynea va aider la ville de Lyon à allumer et exploiter la scénographie des Lumignons du Coeur. Nous avons donc besoin d'une équipe de 12 personnes chaque soir pour veiller à ce que tous les lumignons restent allumés et proposer au public d'allumer de nouveaux lumignons sur la scénographie.

Objectifs de la mission

- Préparer la scénographie pour son allumage chaque soir de la Fêtes des Lumières
- Veiller à l'entretien des flammes pendant les soirées
- Vendre des lumignons à installer sur la scénographie

Activités de la mission

- Remplacer tous les lumignons défectueux de la veille
- Allumer toutes les mèches au début de l'exploitation
- Remplacer les lumignons qui s'éteignent durant l'exploitation

- Vendre des lumignons et les disposer sur la scénographie pour le public
- Eteindre les lumignons à l'issue de la soirée
- Gérer son stock de lumignons
- Communiquer avec l'équipe de réappro
- Communiquer avec le responsable de zone en cas de problème





L'ENTREPRISE DES POSSIBLES

Référence de l'annonce
AH11

Cours de Français pour Adultes



Type de mission :

Aide à la maîtrise des savoirs de base

Précision du type d'activité :

Aide à la maîtrise du français



Annonce publiée par l'association :

Acteurs d'humanité

Modalités de réalisation

Lieu(x) de la mission et structure d'accueil

5 chemin de la Chapelle
69140 RILLIEUX LA PAPE

Effectifs acceptés

Seul ou à plusieurs

Calendrier de la mission

Fréquence, durée

1 fois par semaine

Date de démarrage

Dès que possible

Pré-requis/Compétences nécessaires

- Sens de l'écoute et bienveillance
- Capacité pédagogique
- Disponibilité

Un sourire et de la bonne humeur sont toujours un plus !

Contexte de la mission

Vous souhaitez vous rendre utile ?

Rejoignez le Mouvement Habitat et Humanisme !

Le Mouvement Habitat et Humanisme rassemble 59 associations, dont Acteurs d'Humanité.

Notre spécificité ? **Soutenir la fonction parentale** dans le cadre de la protection de l'enfance en développant l'autonomie et l'entre-aide entre les familles accueillies. Nous sommes convaincus que c'est à travers le **RESPECT**, l'**ECOUTE** et la **CONFIANCE** qu'un véritable lien social se construit.

Rejoignez le Mouvement en donnant des **Cours de Français aux adultes logés** dans notre dispositif !

- L'apprentissage de la langue française est primordial pour l'insertion des familles, autant au niveau professionnel que social.
- Le bénévole sera accompagné par le travailleur social et un bénévole référent.

- **Cours de français niveau A1 - débutant pour 16 adultes**

* Le site de Rillieux-la-Pape est un dispositif alternatif à l'hôtel qui accueille 16 familles de compositions variées.
Nous vous proposons de nous communiquer vos temps disponibles durant la semaine et vos souhaits d'accompagnement (niveau, thématiques...) afin que nous puissions vous orienter.

[Découvrez le Mouvement](#) en cliquant sur ce lien :)

Objectifs de la mission

- Permettre un **premier lien** et une **première rencontre** entre les familles et le bénévole
- **Créer du lien social** avec les adultes logés
- **Accompagner l'adulte dans l'apprentissage** du langage français comme langue étrangère (niveau A1 - débutant)
- Mettre en place le **soutien personnalisé**, tout en créant une dynamique de confiance

Activités de la mission

- **Echange** avec les familles ou l'adulte bénéficiaire et le travailleur social autour des besoins potentiels
- Mise en place d'un **planning** en lien avec les besoins identifiés: compréhension orale, écrit...





L'ENTREPRISE DES POSSIBLES



Référence de l'annonce
A-SS623

Lumignons du Cœur - préparation de crêpes - mission en équipe ou en



Type de mission :
Logistique

Précision du type d'activité :
Préparer des crêpes

alynea Annonce publiée par l'association :
samusocial69 **Alynea - Samu Social 69**
Mettre l'exclusion dehors.

Modalités de réalisation

Calendrier de la mission

Lieu(x) de la mission et structure d'accueil

Place Sathonay
69001 Lyon

Fréquence, durée

une après-midi de 14h à 18h
Mission ponctuelle

Effectifs acceptés

Non précisé

Date de démarrage

entre le 05/12 et le 08/12

Pré-requis/Compétences nécessaires

Contexte de la mission

L'association lyonnaise **Alynea - Samu Social 69** est engagée depuis 50 ans dans l'**accompagnement de personnes en situation de précarité** pour qu'elles retrouvent leur place dans la société. Alynea, qui porte notamment le Samu Social de Lyon, a pour mission de dénoncer le sans-abrisme et l'atteinte aux droits fondamentaux des personnes et de participer à sa résorption. Dans le cadre de l'opération des Lumignons du Cœur, l'association Alynea tiendra une buvette chaque soir de la Fête des Lumières. Nous avons besoin d'une équipe de 6 à 8 personnes pour préparer les crêpes que nous vendrons le soir.

Objectifs de la mission

- Préparer le plus de crêpes possibles pour la buvette le soir

Activités de la mission

- Apporter la pâte à crêpes du local bénévoles à la buvette
- Préparer les crêpes
- Préparer les garnitures sucrées et salées
- Décompter le nombre de crêpes produites
- Préparer la buvette pour son exploitation le soir
- Communiquer avec le responsable buvette en cas de problème





L'ENTREPRISE DES POSSIBLES



Référence de l'annonce
A-SS624

Lumignons du Cœur - Tenir la buvette - mission en équipe ou en



Type de mission :
Logistique

Précision du type d'activité :
Tenir la buvette

alynea Annonce publiée par l'association :
samusocial69 **Alynea - Samu Social 69**
Mettre l'exclusion dehors.

Modalités de réalisation

Calendrier de la mission

Lieu(x) de la mission et structure d'accueil

Place Sathonay
69001 Lyon

Fréquence, durée

un soir de 18h à minuit idéalement
Mission ponctuelle

Effectifs acceptés

Non précisé

Date de démarrage

entre le 05/12 et le 08/12

Pré-requis/Compétences nécessaires

Contexte de la mission

L'association lyonnaise **Alynea - Samu Social 69** est engagée depuis 50 ans dans l'**accompagnement de personnes en situation de précarité** pour qu'elles retrouvent leur place dans la société. Alynea, qui porte notamment le Samu Social de Lyon, a pour mission de dénoncer le sans-abrisme et l'atteinte aux droits fondamentaux des personnes et de participer à sa résorption. Dans le cadre de l'opération des Lumignons du Cœur, l'association Alynea tiendra une buvette chaque soir de la Fête des Lumières. Nous avons besoin d'une équipe de 6 à 8 personnes pour vendre la nourriture et les boissons que nous proposerons au public.

Objectifs de la mission

- Vendre les stocks de crêpes et de boissons
- Vendre des lumignons

Activités de la mission

- Préparer la buvette une heure avant le début de l'exploitation
- Préparer les crêpes salées ou sucrées
- Préparer les boissons (bières, vin chaud, chocolat chaud)
- Veiller à respecter la file d'attente

- Vendre des lumignons
- Favoriser une bonne coordination de l'équipe buvette
- Décompter les stocks vendus
- Ranger et préparer la buvette pour le lendemain après l'exploitation
- Communiquer avec le responsable buvette en cas de problème

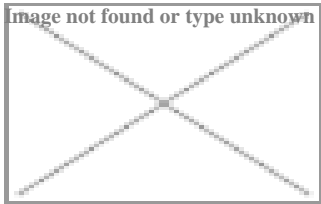




L'ENTREPRISE DES POSSIBLES

Référence de l'annonce
LC6

Donne de la voix à nos actions en appuyant notre communication !



Type de mission :

Mécénat de compétences sur fonctions ressources des associations

Précision du type d'activité :

Participe activement à la diffusion de notre message de solidarité et de lien social et renforce notre visibilité grâce à tes compétences en communication. Aide l'équipe à créer du contenu visuel et/ou rédactionnel pour sensibiliser sur nos actions et cas



Annonce publiée par l'association :

La Cloche

Modalités de réalisation

Lieu(x) de la mission et structure d'accueil

Plusieurs quartiers de Lyon, Villeurbanne... Envoyer un SMS ou appeler au 07 59 56 04 93

Effectifs acceptés

Seul ou à plusieurs

Calendrier de la mission

Fréquence, durée

La Cloche encourage un engagement flexible et inclusif, adapté à tes disponibilités. Que tu participes à une ou plusieurs actions, chaque contribution nous aide à amplifier la portée de notre message et à renforcer notre impact social.
Mission ponctuelle

Date de démarrage

Pré-requis/Compétences nécessaires

- Compétences en photographie, vidéo, montage, rédaction de contenu.
- Motivation à soutenir nos actions en utilisant vos talents créatifs.

Contexte de la mission

Ce qui m'a frappée et qui a été une raison d'adhérer à l'association, c'est quand on m'a dit : « On ne meurt pas de faim, mais on meurt de solitude ».

Au fur et à mesure, j'ai découvert que c'est vrai.

Axelle, bénévole pour La Cloche

Cette phrase résume bien l'essence de La Cloche, où la lutte contre la grande précarité ne se limite pas à l'aide matérielle, mais englobe aussi la reconquête de la dignité et du lien social. C'est en cassant les stéréotypes et en créant des ponts entre les habitant-es, avec ou sans domicile, que nous bâtissons des quartiers plus solidaires. Pour amplifier cet impact, nous avons besoin d'une communication forte et créative afin de sensibiliser et changer les mentalités. Votre soutien est essentiel pour diffuser ce message et valoriser nos actions.

Objectifs de la mission

Si tu partages la conviction que le lien social est aussi vital que l'aide matérielle dans la lutte contre la précarité, rejoins-nous pour faire résonner nos actions ! Tu contribueras à faire connaître La Cloche en produisant du contenu visuel et/ou rédactionnel, ou en aidant à couvrir nos événements et activités.

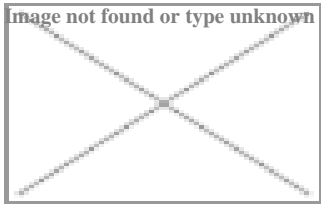
Activités de la mission

- Créer des supports visuels (photos, vidéos, podcasts) pour illustrer nos programmes.
- Monter des vidéos pour nos campagnes de sensibilisation.
- Couvrir des événements et des activités locales.
- Rédiger des contenus pour les réseaux sociaux et les newsletters.
- Partager nos actions sur vos réseaux sociaux.





Développe l'inclusion dans ton quartier et améliore le quotidien des



Type de mission :

Permanence, accueil - orientation

Précision du type d'activité :

Favorise la solidarité de quartier et crée des ponts entre les habitant-es, les personnes en situation de rue, et les commerces de proximité. Discute avec des commerçant-es, présente les objectifs du Carillon et convainc-les d'intégrer le réseau en propos



Annonce publiée par l'association :

La Cloche

Modalités de réalisation

Lieu(x) de la mission et structure d'accueil

Plusieurs quartiers de Lyon, Villeurbanne... Envoyer un SMS ou appeler au 07 59 56 04 93

Effectifs acceptés

Seul ou à plusieurs

Calendrier de la mission

Fréquence, durée

Cette mission est flexible et adaptable à tes disponibilités. La Cloche encourage un bénévolat inclusif et citoyen, où chaque heure offerte a un impact précieux. Bien que cette mission ne requiert pas de régularité stricte, nous sollicitons davantage la Mission ponctuelle

Date de démarrage

Pré-requis/Compétences nécessaires

- Enthousiasme, sourire et bonne humeur !
- Avoir suivi la formation "Pitch ta Cloche" pour être à l'aise dans la présentation des actions de La Cloche.
- Une bonne connaissance des missions de La Cloche, acquise par la participation à plusieurs activités.

Contexte de la mission

On a élargi l'année dernière les services proposés dans le café. Chez nous, c'est les cafés suspendus qui marchent particulièrement bien !

Ça fait plaisir de créer des croisements entre les adhérents du café (les « clients » habituels) et les personnes qui viennent récupérer un café suspendu. C'est une belle innovation de La Cloche.

Denis, Café association La Clé du Quai à Bordeaux

Programme emblématique de La Cloche, le Carillon est un réseau solidaire de proximité entre commerçant-es et habitant-es qui vise à améliorer le quotidien des personnes sans domicile et à lutter contre leur isolement.

Le but ? Redonner l'envie et la possibilité de "passer la porte" d'un commerce !

En pratique ;

- les commerces et lieux offrent des micro-services et produits du quotidien et proposent un accueil bienveillant ;

- les personnes sans domicile utilisent ces services et produits et peuvent s'engager en tant que bénévoles (recrutement de nouveaux·elles commerçant·es, organisation d'évènements...) et retrouvent du lien social ;
- les habitant·es créent du lien en pré-payant des produits en attente chez les commerçant·es et peuvent participer à nos actions en tant que bénévoles ou non.

Objectifs de la mission

Rencontrer des commerçant·es dans votre quartier ou des zones ciblées par l'équipe de La Cloche. Présenter le réseau Carillon et les avantages d'y participer. Sensibiliser les commerces à la solidarité de proximité pour favoriser un quartier plus inclusif. Encourager la mise en place de services suspendus (café, repas, produits de première nécessité, etc.).

Activités de la mission

En binôme ou en solo,

- présente le Carillon et convainc des commerçant·es de rejoindre l'action ;
- propose des solutions simples et concrètes, comme l'offre de services ou produits gratuits ou suspendus, afin de rendre leur engagement accessible et valorisant ;
- renforce les relations avec les commerçant·es intéressé·es ou déjà engagés.



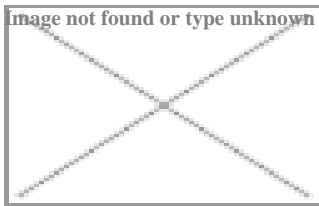


L'ENTREPRISE DES POSSIBLES



Référence de l'annonce
LC8

Partage une passion commune et des moments conviviaux avec des



Type de mission :

Ateliers activités

Précision du type d'activité :

Rejoins nos ateliers inclusifs et partage des moments conviviaux avec des personnes de tous horizons. Que ce soit autour de la cuisine, du chant ou des jeux de société, tu peux co-créeer et co-animer des activités qui valorisent la solidarité et le vivre-e



Annonce publiée par l'association :

La Cloche

Modalités de réalisation

Lieu(x) de la mission et structure d'accueil

Plusieurs quartiers de Lyon, Villeurbanne... Envoyer un SMS ou appeler au 07 59 56 04 93

Effectifs acceptés

Seul ou à plusieurs

Calendrier de la mission

Fréquence, durée

À La Cloche, l'engagement citoyen et le bénévolat inclusif se vivent à ton rythme. Tu t'investis selon tes disponibilités ! Participer régulièrement permet de créer du lien et de renforcer les relations, tout en apprenant sur soi et sur les autres. Qui sa Mission ponctuelle

Date de démarrage

Pré-requis/Compétences nécessaires

Un sourire, de la bonne humeur et l'envie de partager un moment agréable et inclusif !

Contexte de la mission

Moi, j'ai eu un déclic quand j'ai commencé l'atelier théâtre avec La Cloche. Je faisais déjà des maraudes avec une autre association, donc je connaissais. Mais avec l'atelier théâtre, j'ai eu l'impression d'un moment d'égal à égal. Ce n'est pas juste nous qui allons vers eux, c'est aussi eux qui viennent à nous. Et ils ne viennent pas parce qu'ils ont besoin de manger, ils viennent vraiment passer un moment. La première fois que j'ai vécu ce moment, je me suis dit « Waouh ! J'ai de la chance ».

Julie, bénévole pour La Cloche

À La Cloche, l'engagement citoyen se vit à ton rythme, selon tes disponibilités et tes loisirs. Nous créons et animons des ateliers culturels, créatifs ou gourmands, non pas **"pour"** mais **"avec"** les personnes, qu'elles soient en situation de précarité ou non. Ensemble, nous faisons vivre la solidarité de proximité.

S'engager avec La Cloche, c'est participer à des ateliers d'écriture, à des sessions de cuisine, ou même à notre chorale enchantée. Avec le temps et l'envie, tu pourras même proposer et organiser tes propres activités lors des Conseils Coopératifs, avec le soutien de notre équipe de coordination.

Objectifs de la mission

Partager des moments conviviaux d'égal-e à égal-e avec bénévoles et habitué-es. Se retrouver autour de passions ou loisirs communs. Changer de regard sur soi et sur les autres. Apporter de la joie, des sourires et passer de bons moments ensemble.

Activités de la mission

Chaque début de mois, nous diffusons le calendrier des activités inclusives à venir pour que chacun-e puisse s'inscrire et participer.

Certaines activités peuvent varier de lieu et de jour :

- Les découvertes « jeux de société » chez les commerçant-es du réseau Carillon
- Les ateliers de cuisine (Croix Rousse, Perrache, Guichard, Gerland, Villeurbanne, La Mulatière)

D'autres activités sont plus régulières :

- La chorale enchantée : un mardi sur deux de 18h à 20h à Archipel - La Cantina (Villeurbanne)
- L'atelier d'écriture : un vendredi par mois de 14h à 15h30 à La Ka'fête ô Mômes (Pentes de la Croix Rousse)

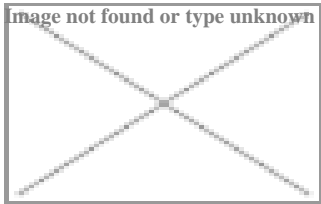




L'ENTREPRISE DES POSSIBLES

Référence de l'annonce
LC9

Rencontre, échange et présente les activités de La Cloche lors de nos



Type de mission :

Permanence, accueil - orientation

Précision du type d'activité :

Accéder à des distributions alimentaires, passer une nuit en hébergement d'urgence, ou avoir un rendez-vous avec un travailleur social, ce n'est jamais facile pour ceux qui en ont besoin. À La Cloche, nous saisissons ces moments pour aller à la rencontre



Annonce publiée par l'association :

La Cloche

Modalités de réalisation

Lieu(x) de la mission et structure d'accueil

Plusieurs quartiers de Lyon, Villeurbanne... Envoyer un SMS ou appeler au 07 59 56 04 93

Effectifs acceptés

Seul ou à plusieurs

Calendrier de la mission

Fréquence, durée

À La Cloche, nous encourageons le bénévolat inclusif et citoyen à un rythme adapté à chacun-e. Engage-toi selon tes disponibilités ! Nous apprécierons chaque heure de bénévolat, car elles contribuent à la réalisation de nos actions. Si tu peux nous accompagner
Mission ponctuelle

Date de démarrage

Pré-requis/Compétences nécessaires

- Un sourire, de la motivation et de la bonne humeur !
- La conviction que le lien social et le respect de la dignité sont aussi essentiels que l'aide matérielle dans la lutte contre la grande précarité.
- Une bonne connaissance des actions de La Cloche, acquise en participant aux activités et en suivant une formation.

Contexte de la mission

*La Cloche m'a permis de mieux m'exprimer. C'est vrai qu'aller vers des personnes qu'on ne connaît pas, et aller les aider, c'est toujours difficile. L'aide de La Cloche est d'abord passée par le vocabulaire, puis par l'aisance qu'on gagne lorsqu'on discute avec les personnes.
Fayed, bénévole pour la Cloche à Paris*

À La Cloche, nous sortons de notre zone de confort pour aller à la rencontre des personnes en situation de rue ou de précarité là où elles se retrouvent pour accéder aux services d'assistance sociale. Chaque semaine, nos bénévoles interviennent sur des lieux de distributions alimentaires, dans des Centres d'Hébergement d'Urgence et de Réinsertion Sociale, ou des accueils de jour, pour :

- Échanger avec les personnes et créer du lien
- Répondre aux besoins en présentant les commerces solidaires du réseau Carillon
- Proposer de rejoindre les activités gratuites de La Cloche

Objectifs de la mission

Rencontrer des personnes en situation de précarité. Être humain-e. Écouter et identifier les difficultés. Présenter le programme Carillon et ses services. Encourager la participation aux activités inclusives de La Cloche. Apporter de la bonne humeur et partager des moments de convivialité.

Activités de la mission

Pendant 1 à 2 heures, va à la rencontre des personnes présentes. Engage la conversation et présente les actions du Carillon et de La Cloche. Discute de sujets variés : couture, peinture, sport, actualités... tout en créant un climat d'échange et de partage.



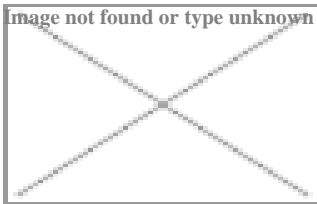


L'ENTREPRISE DES POSSIBLES



Référence de l'annonce
LC10

Viens avec nous en rencontres de rue, nos maraudes de lien social !



Type de mission :

Temps de convivialité, d'écoute ou d'échange

Précision du type d'activité :

Les personnes sans domicile souffrent quotidiennement du rejet des passant-es, à La Cloche on rencontre, on s'assoit pour discuter, écouter, échanger des sourires et recréer un lien avec la société.



Annonce publiée par l'association :

La Cloche

Modalités de réalisation

Lieu(x) de la mission et structure d'accueil

Plusieurs quartiers de Lyon, Villeurbanne... Envoyer un SMS ou appeler au 07 59 56 04 93

Effectifs acceptés

Seul ou à plusieurs

Calendrier de la mission

Fréquence, durée

Les rencontres de rue, comme toutes les missions bénévoles à La Cloche, sont programmées de manière récurrente dans le mois. A La Cloche, on favorise le bénévolat inclusif et l'engagement citoyen à son rythme, à son échelle. Tu t'engages sur la fréquence
Mission ponctuelle

Date de démarrage

Pré-requis/Compétences nécessaires

Ton sourire, ta motivation et ta bonne humeur à communiquer.

Contexte de la mission

La Cloche ça apporte le lien social qu'il n'y a pas dans les maraudes. Il n'y a pas de liens hiérarchiques, c'est non-marchand, on est pas dans un rapport aidant-aidé, c'est ça qui est important : chacun peut trouver sa place, c'est vraiment des rencontres.

Vincent, bénévole pour la Cloche à Lille

A La Cloche on prend le temps, on rencontre. On discute de peinture, de ses pratiques sportives, des commerçant-es du quartier qui sont accueillant-es et qui offrent un café suspendu ou la possibilité de charger son téléphone, on parle de cuisine du monde... Le temps d'un café, d'un thé ou d'une soupe, on s'assoit à la même hauteur, par terre ou sur une chaise de camping si on y est invité-e, on échange, on écoute, on redirige vers les dispositifs sociaux, on apporte le sourire et une pause chaleureuse au milieu de la ville stressée qui vous rend invisible.

Objectifs de la mission

Rencontrer des personnes en situation de rue. Offrir un café ou un thé. Prendre des nouvelles des personnes rencontrées et de leur situation. Être humain-e. Écouter et recenser les difficultés. Réorienter vers et alerter les dispositifs sociaux si nécessaire. Apporter de la bonne humeur et rigoler ensemble.

Activités de la mission

Nous organisons une, à plusieurs, rencontres de rue par semaine pour :

- échanger avec les personnes en situation de rue et créer du lien
- répondre à des besoins essentiels exprimés en présentant les commerçant-es Carillon alentours
- proposer de se joindre aux activités gratuites programmées par La Cloche

Les mardis, de 13h à 14h30, au campement de Jean-Macé (7ème ar.)

Tous les mardis, une partie de l'équipe salariée se retrouve à 13h à la Bibliothèque de Jean-Macé pour récupérer les sacs de rencontre de rue, faire chauffer l'eau pour les thermos avant de rayonner les tentes installées sous la gare et discuter avec les personnes présentes et disponibles.

Les rencontres en soirée, organisées en autonomie par les bénévoles

Plusieurs bénévoles s'auto-organisent pour rayonner la ville, dans des spots qui concentrent des personnes en situation de rue ou de manche. Après avoir chauffé l'eau pour les thermos, ils/elles déambulent dans un quartier de Lyon ou de Villeurbanne, à la rencontre des personnes présentes et disponibles pour échanger.





L'ENTREPRISE DES POSSIBLES



Référence de l'annonce
SOL1

Recherche de bénévoles pour s'occuper des chiens



GARDE D'ANIMAUX

Type de mission :
Permanence, accueil - orientation

Précision du type d'activité :



Annonce publiée par l'association :
SOLIVET

Modalités de réalisation

Calendrier de la mission

Lieu(x) de la mission et structure d'accueil

43 Jules Valles
69200 VENISSIEUX

Fréquence, durée

2 heures par jour et journée à définir selon vos disponibilités,
en priorité le dimanche

Effectifs acceptés

A plusieurs

Date de démarrage

à partir d'octobre 2024

Pré-requis/Compétences nécessaires

Avoir une relation particulière avec les animaux et posséder une super motivation
Etre à l'écoute des besoins des animaux et des salariés en insertion
Savoir travailler en équipe et s'adapter aux différentes missions qui vous seront affectées

Contexte de la mission

Solivet accueille des chiens pour des gardes ponctuelles confiés par leur propriétaire ou des associations.
Pour permettre à la structure de fonctionner nous recherchons des bénévoles pour prendre soin des chiens qui nous sont confiés.

Objectifs de la mission

Si vous aimez les animaux et que vous avez du temps à consacrer à leur bien être vous êtes les bienvenues.
Solivet recherche des bénévoles pour assurer une présence effective auprès des chiens de toutes races dans le but de renforcer le lien animal et humain et assurer le bien être des chiens au quotidien.

Activités de la mission

Les missions essentielles :

- nourrir les animaux
- promener les animaux à l'extérieur du site
- brosser, jouer avec les animaux
- nettoyage des parcs





L'ENTREPRISE DES POSSIBLES

Référence de l'annonce
BAG1

Bagage'Rue - remettre un coup de neuf aux espaces d'accueil



Type de mission :
Logistique

Précision du type d'activité :
Petits travaux et bricolage



Annonce publiée par l'association :
Bagage'rue

Modalités de réalisation

Calendrier de la mission

Lieu(x) de la mission et structure d'accueil

47 rue Capitaine Robert Cluzan
69007 LYON

Fréquence, durée

Sur la demi-journée ou la journée complète (repas fourni et bonne ambiance assurée)
Mission ponctuelle

Effectifs acceptés

Seul ou à plusieurs

Date de démarrage

Date(s) à convenir en fonction des disponibilités, à partir de mi-octobre 2024

Pré-requis/Compétences nécessaires

Pas de compétences techniques requises, de la bonne humeur, du dynamisme et de la débrouillardise
Si possibilité, venez avec du matériel de sécurité (chaussures, gants...), ça serait un avantage.
Sinon, nous prévoyons.

Contexte de la mission

La bagagerie a ouvert ses portes en 2018. Elle avait été aménagée à l'origine par beaucoup de bénévoles dans le cadre de chantiers participatifs. On essaie chaque année de continuer à améliorer les locaux et les conditions d'accueil pour les personnes en situation de précarité et nos bénévoles.

Notre prochain projet est de rénover les vestiaires et sanitaires, ainsi que de créer un vestiaire non mixte dans la petite salle qui se situe sous l'escalier.

Objectifs de la mission

La mission consiste d'une part, à créer et aménager un vestiaire fermé pour permettre aux femmes de se changer en toute intimité dans le cagibi actuel.

D'autre part, nous souhaitons remettre un coup de neuf aux vestiaires et aux sanitaires afin de créer un lieu plus accueillant et fonctionnel.

Activités de la mission

Les tâches prévues sont les suivantes en fonction de vos compétences !

- Vider et trier le cagibi sous les escaliers

- Réaménager le cagibi (peinture, sol, installer une assise, un miroir, etc.)
- Nettoyer et repeindre les vestiaires, installer des porte-manteaux...
- Selon les compétences : rénover les sanitaires (enlever le carrelage actuel, installer des nouveaux WC, poser un nouveau carrelage)





Bagage'Rue - tenir des permanences d'accueil du public



Type de mission :
Permanence, accueil - orientation

Précision du type d'activité :
Accueil et service de boissons, manutention de bagages



Annonce publiée par l'association :
Bagage'rue

Modalités de réalisation

Calendrier de la mission

Lieu(x) de la mission et structure d'accueil

47 rue Capitaine Robert Cluzan
69007 LYON

Fréquence, durée

Vous pouvez venir 3 fois par semaine comme une fois par mois, selon vos disponibilités et vos envies ! Une permanence dure 2h.

Effectifs acceptés

Seul

Date de démarrage

Dès que possible

Pré-requis/Compétences nécessaires

Capacité d'accueil d'un public fragilisé par la précarité et leur parcours. Non jugement, accueil bienveillant et inconditionnel.
Au café : être à l'aise pour discuter, faire des jeux, etc.
Aux bagages : être en mesure de porter des sacs plus ou moins lourds, monter un escalier

Contexte de la mission

Bagage'Rue est une association créée en 2016 qui propose un service inconditionnel et gratuit de stockage de bagages en lieu sur, à destination des personnes en situation de précarité. Les temps d'ouverture permettent de déposer ou récupérer des bagages mais aussi de se changer, boire une boisson chaude. Ces permanences d'accueil reposent presque exclusivement sur un réseau de bénévoles.

Objectifs de la mission

Nous recherchons des bénévoles pour assurer ces permanences afin d'accueillir les personnes en situation de précarité dans un cadre convivial et bienveillant en :

- proposant un thé/ café autour d'un échange
- permettant d'accéder à leurs bagages et effets personnels
- permettant d'accéder aux services complémentaires (recharge de téléphone, vestiaires, sanitaires)

Activités de la mission

Deux missions au choix pour assurer cette permanence :

- 1/ Donner leurs bagages aux personnes accueillies
- 2/ Assurer un accueil chaleureux dans l'espace café (animer des jeux de société, des discussions...)

Les horaires de la mission de bénévolat :

- du lundi au vendredi matin de 9h40 à 11h45
- les lundis et jeudis soirs de 17h40 à 19h45





Bagage'Rue - trajets ponctuels déchetterie



Type de mission :

Logistique

Précision du type d'activité :

Trajets ponctuels à la déchetterie



Annonce publiée par l'association :

Bagage'rue

Modalités de réalisation

Calendrier de la mission

Lieu(x) de la mission et structure d'accueil

47 rue Capitaine Robert Cluzan
69007 LYON

Fréquence, durée

1x par mois ou tous les 2 mois sans engagement
Mission ponctuelle

Effectifs acceptés

Seul ou à plusieurs

Date de démarrage

01/09/2024

Pré-requis/Compétences nécessaires

Etre véhiculé-e.

Contexte de la mission

Nous stockons les bagages et affaires des personnes en situation de précarité, et jusqu'à ce qu'elles n'en aient plus besoin. Sans nouvelles de leur part depuis plus d'un an, nous devons vider leurs bagages pour libérer la place. Nous gardons les objets de valeurs et les papiers, mais nous devons trier le reste et l'évacuer (vieux chargeurs, vêtements inutilisables...). Pour cela nous devons les emmener à la déchetterie, mais nous ne sommes pas véhiculés. Ces déstockages ont lieu environ 1x par mois.

Objectifs de la mission

La mission consiste à récupérer les objets dans nos locaux et les emmener à la déchetterie la plus proche, environ 1x par mois ou tous les 2 mois. Elle peut s'accomplir seul ou à 2 personnes.

Activités de la mission

Assurer le trajet association - déchetterie.





L'ENTREPRISE DES POSSIBLES

Référence de l'annonce
ENT24

Je deviens ambassadeur Entourage et j'anime des évènements ?



Type de mission :

Temps de convivialité, d'écoute ou d'échange

Précision du type d'activité :

Animation d'évènements de convivialité pour créer du lien autour des personnes avec et sans abris



Annonce publiée par l'association :

Entourage

Modalités de réalisation

Lieu(x) de la mission et structure d'accueil

50 Cours de la République
69100 Villeurbanne

Effectifs acceptés

Non précisé

Calendrier de la mission

Fréquence, durée

2h par mois (ou plus selon tes disponibilités)

Date de démarrage

Dès que possible

Pré-requis/Compétences nécessaires

Tu aimes la convivialité ? Tu es convaincu que le lien social est primordial ? Tu aimes organiser un événement et animer du équipe ? Tu as le sens des responsabilités et a le sens du dialogue et de l'écoute ? Tu aimes prendre la parole et mettre l'ambiance dans un groupe ?

Cette mission est faite pour toi !

Contexte de la mission

La vocation d'Entourage est de redonner un réseau social ou professionnel à ceux qui n'en ont plus. Entourage sensibilise, accompagne et outille les citoyens dans cette démarche solidaire de rencontre vers les personnes SDF. Cet engagement repose sur 3 grands principes : rencontrer plutôt qu'aider, agir localement et s'appuyer sur une technologie simple d'utilisation : une application installée sur le téléphone de tout citoyen.

Aujourd'hui, bien que nous soyons toujours plus "connectés", 9 millions de Français disent se sentir seuls et en souffrir (Etude de la Fondation de France, 2022). Pourtant, les relations sociales sont essentielles. Une étude de l'université de Harvard (Harvard Study Of Adult Development 1939 - aujourd'hui) prouve même que les personnes bien entourées ont une meilleure santé physique et mentale, et donc, une plus longue espérance de vie. Malheureusement, on constate une corrélation entre pauvreté et isolement relationnel.

Ce sont donc les personnes qui en ont le plus besoin qui pâtissent le plus du manque de lien.

Entourage Local, avec son application et ses évènements, vise à ne plus laisser en marge les plus vulnérables.

Objectifs de la mission

Ta mission ? Participation à la création (Gérer) des événements conviviaux avec des personnes sans abri, et favoriser la création de liens entre les participants : une soirée jeux de société, un petit déjeuner de quartier, un repas solidaire, tournoi de foot, séance

d'escalade ou match de badminton...

Pourquoi c'est important ? Avoir des temps réguliers conviviaux est primordial pour entourer durablement des personnes désocialisées.

Le but ? Permettre aux voisins, en situation de grande précarité ou non, de ta ville de se rencontrer afin de créer de nouveaux réseaux d'amitié et de solidarité autour des personnes qui en ont le plus besoin. Jamais seul.e, tu rejoins un groupe d'ambassadeurs de ta ville, mais aussi un plus grand groupe d'ambassadeurs qui agit comme toi ailleurs en France.

Activités de la mission

Tu auras à :

- Accueillir les participants
- Créer du lien avec tout le monde, faire en sorte que personne ne se sente seul
- Etre en lien avec le lieu qui nous accueille
- Te coordonner avec ton binôme ou trinôme
- Animer l'événement le jour J et en profiter
- Faire une présentation d'Entourage
- Maintenir le cadre et la charte Entourage
- Veiller aux participants pour qu'ils puissent faire des rencontres.





L'ENTREPRISE DES POSSIBLES



Référence de l'annonce
LRDC1

Les Restaurants du coeur /Camion du coeur : besoin de Bénévole



Type de mission :

Temps de convivialité, d'écoute ou d'échange

Précision du type d'activité :

distribution de repas chauds au Camion du Coeur



Annonce publiée par l'association :

Les Restaurants du Cœur

Lieu(x) de la mission et structure d'accueil

172 B rue anatole france
69100 villeurbanne

Fréquence, durée

été 2024 (16h30/18h30) pour la préparation des soirées et en soirées, de 18h30 à 22h30/23h, 1 journée ou plus en fonction de votre disponibilité

Effectifs acceptés

A plusieurs

Date de démarrage

Dès que possible

Pré-requis/Compétences nécessaires

Accueil inconditionnel,
Absence de jugement
Convivialité.
Aisance relationnelle
Travail en équipe

Contexte de la mission

Au sein des Restaurants du coeur du Rhône, le Camion du ? assure du 1er janvier au 31 décembre, à Villeurbanne, une distribution alimentaire de repas chauds mais aussi une mission de lien social, de conseil et d'orientation, des cours de français....

Certains de nos bénévoles réguliers durant cet été vont songer à prendre un peu de repos, de vacances, d'autres vont partir en stage. Il s'agit de les remplacer voir de s'inscrire dans la durée.

Objectifs de la mission

Distribution de repas chauds et en fin de service possibilité d'effectuer du lien social à travers des discussions en français.

Activités de la mission

Nous allons donc avoir besoin de renforts pour compléter nos équipes :

- d'aide en fin d'après-midi (16h30/18h30) pour la préparation des soirées,
- en soirées, surtout au mois d'août, de 18h/18h30 à 22h30/23h pour les activités sur le site et le rangement.

Vous avez quelques heures par semaine, quelques jours, à donner en juillet et/ou en août, votre aide nous sera précieuse.





L'ENTREPRISE DES POSSIBLES

Référence de l'annonce
LRDC3



Aide distribution alimentaire Les Restaurants du Coeur

Type de mission :

Temps de convivialité, d'écoute ou d'échange

Précision du type d'activité :

Dans un centre de distribution des restos du Rhône, Tri et rangement des denrées alimentaires Préparation et organisation de la distribution alimentaire Accueil des personnes aidées Aide pour distribuer les produits



Annonce publiée par l'association :

Les Restaurants du Cœur

Modalités de réalisation

Calendrier de la mission

Lieu(x) de la mission et structure d'accueil

69000 Lyon

Effectifs acceptés

Seul ou à plusieurs

Fréquence, durée

Demi-journée ou journée avec un minimum de 5 participations

Date de démarrage

dès que possible

Pré-requis/Compétences nécessaires

Accueil inconditionnel,
Absence de jugement
Convivialité.
Aisance relationnelle
Travail en équipe

Contexte de la mission

Un centre de distribution alimentaire est avant tout un lieu d'accueil, d'écoute et d'accompagnement pour les personnes démunies. Les restos du cœur ont plusieurs centres répartis sur le Rhône, n'hésitez pas à postuler pour connaître le centre le plus proche de chez vous.

Objectifs de la mission

Permettre à des familles de se nourrir, de prendre soin d'elles et de reprendre confiance en elles.

Activités de la mission

La mission consiste à intégrer une équipe de distribution alimentaire sur différentes activités :

Tri et rangement des denrées alimentaires

Préparation et organisation de la distribution alimentaire

Accueil des personnes aidées

Aide pour la distribution des produits

Si vous pouvez consacrer un peu de temps chaque semaine ou de façon régulière sur quelques mois / année





L'ENTREPRISE DES POSSIBLES



Référence de l'annonce
BAS1

Accueil et écoute de personnes malades et en précarité



Type de mission :

Précision du type d'activité :

Temps de convivialité, d'écoute ou d'échange



Annonce publiée par l'association :
BASILIADE

Modalités de réalisation

Calendrier de la mission

Lieu(x) de la mission et structure d'accueil

9 Place Aristide Briand
69003 Lyon

Fréquence, durée

Nous demandons aux bénévoles d'effectuer au moins 2 permanences par mois (dates au choix)

Effectifs acceptés

Seul

Date de démarrage

Dès que possible

Pré-requis/Compétences nécessaires

- Sens de l'écoute avec empathie et bonne distance sont essentiels pour cette mission.
- Respect de l'autre et capacité à faire respecter le cadre.
- Un goût du travail en équipe !

Contexte de la mission

La Maison Lyon Aristide Briand aide les personnes souffrant d'une maladie chronique invalidante et en situation de précarité. Les équipes salariées proposent un accompagnement médico-social et psychologique au travers de différents dispositifs d'hébergement (appartements de coordination thérapeutique, appartements relais, hébergement « Urgence et stabilisation »). L'équipe bénévole quant à elle, assure des temps de partage et de convivialité au sein de la Maison. La mission se déroule au 9 Place Aristide Briand 69003 Lyon (métro : Saxe-Gambetta)

Objectifs de la mission

Proposer des temps de convivialité pour les personnes accueillies afin de recréer du lien social et favoriser leur intégration. Ces temps de partage sont aussi l'occasion pour eux de gagner en autonomie (participation à la préparation du repas, mise en place de la salle, etc).

Activités de la mission

Nous recherchons des bénévoles pour :

- Accueillir et écouter les familiers/résidents
- Animer des permanences de repas (au choix)
 - le vendredi matin : petit-déjeuner de 9h-11h30

- le samedi : déjeuner de 11h-14h30
- Mettre en place des activités collectives ponctuelles basées sur le partage et la convivialité (balades, activités artistiques, ateliers cuisines, sorties culturelles...).

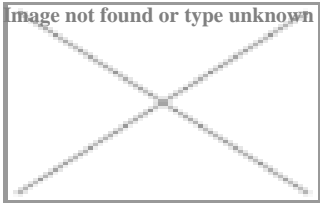




L'ENTREPRISE DES POSSIBLES

Référence de l'annonce
FR1

Mécénat de compétence en comptabilité



Type de mission :

Mécénat de compétences sur fonctions
ressources des associations

Précision du type d'activité :

Comptabilité



Annonce publiée par l'association :

Forum réfugiés

Modalités de réalisation

Lieu(x) de la mission et structure d'accueil

28 rue de la Baisse
69100 Villeurbanne

Effectifs acceptés

Seul

Calendrier de la mission

Fréquence, durée

1 ou 2 jours par semaine pour une mission d'une durée de 4 à 6 mois

Date de démarrage

Dès que possible

Pré-requis/Compétences nécessaires

Expérience en comptabilité indispensable

Maîtrise des outils bureautiques (Excel, Word),

Bon relationnel

Autonome

Organisation et rigueur

Envie de s'engager dans une association qui défend et promeut les droits humain et la défense du droit d'asile

Contexte de la mission

Nous recherchons dans le cadre de mécénat de compétence quelqu'un souhaitant nous aider au sein du service Comptabilité, idéalement 1 ou 2 jours par semaine pour une mission d'une durée de 4 à 6 mois, en fonction de votre disponibilité.

La mission est localisée au siège de l'association à Villeurbanne.

À propos de FORUM REFUGIES

Forum réfugiés est une association sans but lucratif, qui

- > **accueille, héberge et accompagne les demandeurs d'asile et les réfugiés** de toutes origines afin d'accélérer leurs démarches administratives et leur intégration en France,
- > apporte un **conseil juridique aux étrangers** retenus en centres de rétention administrative,
- > défend et promeut **les droits humains et la démocratie dans le monde**, en lien avec les associations locales et les pouvoirs publics,
- > gère un **centre de documentation et de formation** à destination des professionnels des migrations et du grand public,
- > développe des actions de **sensibilisation** et de **plaidoyer** pour faire progresser le droit d'asile.

Objectifs de la mission

Selon son profil, le/la volontaire en mécénat de compétences pourra venir en appui du service comptabilité. En fonction de votre parcours et de votre expertise les tâches pourront être adaptées.

Activités de la mission

Nous avons ce besoin particulièrement pour nous aider au suivi de la comptabilité tiers (clients et fournisseurs).

- enregistrement, suivi de la validation des factures, règlement fournisseurs avec l'outil de dématérialisation Yooz
- création des fiches Fournisseurs, réponses aux relances fournisseurs et suivi des litiges
- analyser les comptes et justifier les soldes.





soutien informatique (petites démarches en ligne, petit informatique)



Type de mission :

Soutien aux démarches administratives et/ou accès aux droits

Précision du type d'activité :

soutien informatique (petites démarches en ligne, petit informatique)



Annonce publiée par l'association :

Le Foyer Notre-Dame des Sans-Abri

Modalités de réalisation

Lieu(x) de la mission et structure d'accueil

Lyon 8, Lyon 7

Effectifs acceptés

Seul ou à plusieurs

Calendrier de la mission

Fréquence, durée

selon vos disponibilités

Date de démarrage

Dès que possible

Pré-requis/Compétences nécessaires

- patience et pédagogie
- se débrouiller en informatique (tablettes, téléphones, ordinateur)

Contexte de la mission

Le Foyer Notre Dame des Sans Abri accueille, héberge, accompagne et insère des personnes en grande précarité. Les besoins en informatique sont nombreux, plus pour réaliser des démarches ou des petites choses en informatique que pour devenir des informaticiens. Il s'agit plutôt d'une permanence et pas d'un cours.

Objectifs de la mission

- aider les personnes à réaliser des démarches en lignes ou des petites choses (gérer sa boîte mail, imprimer...)

Activités de la mission





L'ENTREPRISE DES POSSIBLES



Référence de l'annonce
LFNDS24

Atelier Coiffure



Type de mission :
Ateliers activités

Précision du type d'activité :
coiffure



Annonce publiée par l'association :

Le Foyer Notre-Dame des Sans-Abri

Modalités de réalisation

Calendrier de la mission

Lieu(x) de la mission et structure d'accueil

Fréquence, durée

LYON 7, Lyon 8, Francheville, Villeurbanne

Seon vos disponibilités

Effectifs acceptés

Date de démarrage

Non précisé

Dès que possible

Pré-requis/Compétences nécessaires

savoir-faire amateur ou professionnel

Contexte de la mission

Le Foyer Notre Dame des Sans Abri accueille, héberge, accompagne et insère des personnes en grande précarité. le besoin de se sentir bien dans sa peau est essentiel. une coupe de cheveux régulière est un de ses besoins

Objectifs de la mission

- offrir une coupe de cheveux

Activités de la mission

offrir une coupe de cheveux





L'ENTREPRISE DES POSSIBLES

Référence de l'annonce
LFNDS26

J'accueille et sers des repas aux personnes démunies #1002



Type de mission :
Permanence, accueil - orientation

Précision du type d'activité :
Accueil, échanges, préparation, service



Annonce publiée par l'association :
Le Foyer Notre-Dame des Sans-Abri

Modalités de réalisation

Calendrier de la mission

Lieu(x) de la mission et structure d'accueil

villeurbanne, LYON 7, LYON 8, Villefranche sur saône

Fréquence, durée

Mission régulière / 1 fois par semaine sur 2 mois minimum /
Créneaux allant de 2 à 4h/jour

Effectifs acceptés

Seul

Date de démarrage

Dès que possible

Pré-requis/Compétences nécessaires

- Je comprends que je serai en contact avec des personnes vulnérables
- J'ai 18 ans ou plus
- Sens de l'écoute

Contexte de la mission

Le Foyer Notre Dame des Sans Abri accueille, héberge, accompagne et insère des personnes en grande précarité. Un bonjour, un sourire, un repas chaud ou un café dans un Foyer. Cela semble peu mais c'est déjà beaucoup pour les personnes que nous accueillons. Un premier échange avec vous nous permettra de vous orienter au mieux.

www.fnds.org

Objectifs de la mission

Dans un de nos centre d'hébergement ou accueil de jour, j'accueille chaleureusement, j'échange et sers des repas aux personnes démunies.

Cette mission se décline sur différents sites

- Centre Gabriel Rosset 74 rue Sébastien Gryphe 69007 Lyon
- La Halte de nuit L'escale 24 boulevard Jules Carteret 69007 Lyon
- Le Phare : 35 avenue Marcel Cerdan, 69100 Villeurbanne
- La Maison de Rodolphe : 105 rue Villon 69008 Lyon

- La Main Tendue 461 rue Robert Schuman 69400 Villefranche-sur-Saône

Les missions, horaires, activités sont légèrement différentes selon les sites.
Il existe des créneaux le matin, en journée et le soir.

Activités de la mission

Les tâches possibles (variables selon les sites)

- Installer et s'assurer que tout est en place pour accueillir (plateaux, couverts, pain, eau...)
- Soutenir les salariés dans la mise en place du repas (aide cuisine)
- Être présent durant le repas
- Accueillir chaleureusement
- Être à l'écoute des personnes
- Partager des moments avec les personnes
- S'assurer que les passagers n'ont besoin de rien
- Réguler la distribution en fonction des consignes
- Réapprovisionner si besoin
- Débarrasser, nettoyer les tables à la fin du service





L'ENTREPRISE DES POSSIBLES

Référence de l'annonce
LFNDS27

Animation activités adultes



Type de mission :
Ateliers activités

Précision du type d'activité :



Annonce publiée par l'association :

Le Foyer Notre-Dame des Sans-Abri

Modalités de réalisation

Calendrier de la mission

Lieu(x) de la mission et structure d'accueil

Fréquence, durée

Lyon 2 , Lyon 7, Villeurbanne, Dardilly, Francheville, Vaulx-en-Velin

Selon vos disponibilités

Effectifs acceptés

Seul ou à plusieurs

Date de démarrage

Dès que possible

Pré-requis/Compétences nécessaires

Contexte de la mission

Le Foyer Notre Dame des Sans Abri accueille, héberge, accompagne et insère des personnes en grande précarité. Certains ont du mal à créer du lien, pour cela le Foyer offre un accueil chaleureux, humain et des temps collectifs, pour discuter, se divertir.

Objectifs de la mission

- permettre aux personnes de passer un bon moment
- permettre aux personnes d'accéder à des activités auxquelles elles n'ont pas accès normalement

Activités de la mission

- toutes activités (bien-être, jeux, sport, artistique....) --> toutes propositions bienvenues!





L'ENTREPRISE DES POSSIBLES

Référence de l'annonce
LFNDS25

Créer du lien social : écoute, partage , convivialité



Type de mission :

**Temps de convivialité, d'écoute ou
d'échange**

Précision du type d'activité :

Ecoute, partage , convivialité



Annonce publiée par l'association :

Le Foyer Notre-Dame des Sans-Abri

Modalités de réalisation

Calendrier de la mission

Lieu(x) de la mission et structure d'accueil

Fréquence, durée

- Lyon 2, Lyon 8, Lyon 7, Caluire, Villeurbanne, Vaulx-en-Velin

Seon vos disponibilités

Effectifs acceptés

Seul ou à plusieurs

Date de démarrage

Dès que possible

Pré-requis/Compétences nécessaires

- bonne volonté, patience, sens de l'écoute, sens de la discrétion, du respect

Contexte de la mission

Le Foyer Notre Dame des Sans Abri accueille, héberge, accompagne et insère des personnes en grande précarité. Certains ont du mal à créer du lien, pour cela le Foyer offre un accueil chaleureux, humain et des temps collectifs, pour discuter, se divertir.

Objectifs de la mission

- offrir un accueil chaleureux, humain et des temps collectifs, pour discuter, se divertir.

Activités de la mission

- accueil, sourire
- discussions
- petites animations, petits jeux





L'ENTREPRISE DES POSSIBLES



Référence de l'annonce
FADS25

Ateliers de conversation française



Type de mission :

Précision du type d'activité :

Temps de convivialité, d'écoute ou
d'échange



Annonce publiée par l'association :
Fondation Armée du Salut

Modalités de réalisation

Calendrier de la mission

Lieu(x) de la mission et structure d'accueil

237 Rue Léon Blum
69100 Villeurbanne

Fréquence, durée

Quelques heures par mois

Effectifs acceptés

Seul ou à plusieurs

Date de démarrage

Dès que possible

Pré-requis/Compétences nécessaires

Pédagogie, envie de partager...

Contexte de la mission

Accompagnez des adultes dans la maîtrise du français par des temps d'échanges et de conversations

Objectifs de la mission

Dans une ambiance détendue et conviviale, vous abordez différents sujets sociaux et culturels pour enrichir le lexique des participants à l'atelier. L'objectif est de renforcer leur aisance à l'oral !

Activités de la mission

Ce renforcement de compétences linguistiques s'acquiert de façon toute naturelle, par exemple, à travers des discussions sur des faits d'actualité, des rencontres et des échanges avec des commerçants, un cours de cuisine, des dégustations de produits régionaux ou de façon ludique avec des jeux de société.





L'ENTREPRISE DES POSSIBLES

Référence de l'annonce
SIN8

Accompagnement de personnes réfugié vers l'emploi

LES MARDIS D'AVENIR
l'emploi ça se travaille!
SINGA

Type de mission :

Appui à la recherche d'emploi

Précision du type d'activité :

Ateliers collectif et permanence individuel d'accompagnement à la construction du projet professionnel

SINGA Annonce publiée par l'association :
Singa

Modalités de réalisation

Lieu(x) de la mission et structure d'accueil

12 rue Gabriel Peri
69350 La Mulatiere

Effectifs acceptés

Non précisé

Calendrier de la mission

Fréquence, durée

Une demi journée par semaine sur 8 semaines

Date de démarrage

2 Octobre

Pré-requis/Compétences nécessaires

Bonne connaissance du milieu de l'entreprise
Expérience dans le recrutement
Appétence pour l'interculturalité
Patience et écoute

Contexte de la mission

Les Mardis d'Avenir est un parcours d'accompagnement à la construction du projet professionnel des personnes nouvellement arrivées (réfugiés...) vivant une situation de déclassement professionnel.

Ce programme a pour volonté de proposer sur 8 semaines un parcours complet en dispensant 8 ateliers thématiques spécifiques.

Ces ateliers permettront de :

- Clarifier les besoins et envie
- Identifier les freins et les leviers
- Définir le parcours professionnel et les jalons
- Redonner confiance et remobiliser sur le projet
- Travailler le CV, la lettre de motivation et les profils en ligne (linkedin, viadeo...)
- Préparer et simuler des entretiens d'embauche
- Visiter des entreprises et rencontrer des professionnels en lien avec le projet professionnel.

Pourquoi ce programme ?

Le déclassement professionnel a des impacts profonds sur les individus qui en font l'expérience. Il peut engendrer une perte de confiance en soi et une dévalorisation de ses compétences, créant ainsi un sentiment de frustration et de découragement.

Les personnes peuvent également ressentir un déséquilibre entre leurs qualifications et les postes occupés, ce qui peut entraîner

un sentiment d'injustice et d'inutilité.

Le déclassement professionnel peut également limiter les opportunités d'avancement et de développement de carrière, entraînant des conséquences économiques et psychologiques à long terme. En fin de compte, il peut compromettre le bien-être global et la perspective d'intégration réussie dans la société d'accueil.

Objectifs de la mission

L'objectif de ce parcours est d'amener les personnes à l'autonomie dans leurs recherches d'emploi en les remobilisant sur leur projet en confiance.

Activités de la mission

Il est attendu du bénévole d'opérer le suivi des personnes participant au parcours. En effet, un gros travail est attendu pour relancer et suivre les inscriptions aux différents ateliers, aux après midi de suivi... Le bénévole aura aussi à accompagner les personnes dans la réalisation de leur livrable ainsi que dans l'élaboration du projet professionnel.





L'ENTREPRISE DES POSSIBLES



Référence de l'annonce
FADS23

Collecte de produits alimentaires au profit des plus démunis



Type de mission :
Permanence, accueil - orientation

Précision du type d'activité :
Collecte de produits



Annonce publiée par l'association :
Fondation Armée du Salut

Modalités de réalisation

Calendrier de la mission

Lieu(x) de la mission et structure d'accueil

Part-Dieu Boulevard Vivier Merle
69003 Lyon

Fréquence, durée

3h
Mission ponctuelle

Effectifs acceptés

Seul ou à plusieurs

Date de démarrage

Pré-requis/Compétences nécessaires

Autonomie et bonne condition physique

Contexte de la mission

Collectez des dons alimentaires et non alimentaires dans des magasins. Les dons seront utilisés dans nos actions : restaurant social, épicerie sociale...

Nous organisons régulièrement des collectes en magasin. **Les équipes sont constituées de plusieurs bénévoles** pour chaque créneau de collecte. Ces collectes seront reversés au

- le restaurant social qui nourrit 600 personnes par jour
- l'épicerie sociale des Grandes Voisines à Francheville. Située dans un tiers-lieu social, l'épicerie bénéficie aux 400 bénéficiaires de l'épicerie et aux 450 résidents (185 enfants)

Objectifs de la mission

- Vous collecterez des produits secs non périssables (farine, huile, conserves...) qui seront redistribués aux personnes accompagnées par la Fondation de l'Armée du Salut.
- Vous irez à la rencontre des clients du magasin pour les inviter à donner des produits.
- Vous pourrez être amené à porter les dons

Pour vous inscrire : <https://collecte.glide.page>

Activités de la mission

La collecte permettra de distribuer ces produits dans notre épicerie sociale située à Francheville.





L'ENTREPRISE DES POSSIBLES

Référence de l'annonce
ALY20

Séance bien-être et beauté



Type de mission :
Ateliers activités

Précision du type d'activité :
Au sein des centres d'hébergement collectif

alynea Annonce publiée par l'association :
samusocial69 **Alynea - Samu Social 69**
Mettre l'exclusion dehors.

Modalités de réalisation

Calendrier de la mission

Lieu(x) de la mission et structure d'accueil

Fréquence, durée

Lyon / Villeurbanne

Prévoir une ou plusieurs demi-journées selon vos disponibilités
Mission ponctuelle

Effectifs acceptés

Date de démarrage

Seul ou à plusieurs

dès que possible

Pré-requis/Compétences nécessaires

- Goût pour le relationnel
- Ecoute
- Bienveillance
- Empathie

Contexte de la mission

Dans les foyers d'hébergement, ALYNEA organise ponctuellement des séances bien-être et beauté pour les habitantes et habitants.

Les centres d'hébergement sont situés à Lyon (7ème, 4ème) et Villeurbanne.

Nous avons des demandes pour un public masculin/féminin. La séance bien-être beauté s'organisera en individuelle ou collective à organiser ensemble !

Objectifs de la mission

- Apporter un moment de soin et de bien-être à des personnes en situation de précarité
- Partager ses conseils de beauté
- Echanger avec les personnes lors d'un moment de détente

Activités de la mission

Selon vos appétences :

- coiffure,

- maquillage,
- soin visage ou main,
- etc.

Nous organiserons un après-midi bien-être / beauté !





L'ENTREPRISE DES POSSIBLES



Référence de l'annonce
LBDSJ3

Capitalisation de pratiques et d'expériences



Type de mission :

Aide à l'organisation d'événements, et à la conduite de projet

Précision du type d'activité :

Création d'un dossier de capitalisation sur le démarrage d'une EBE

 *Annonce publiée par l'association :*
Le Booster de Saint Jean

Modalités de réalisation

Calendrier de la mission

Lieu(x) de la mission et structure d'accueil

86 Rue Jean Bertin
69100 Villeurbanne

Fréquence, durée

Min. 1 jour par semaine pendant 3 mois
Mission ponctuelle

Effectifs acceptés

A plusieurs

Date de démarrage

Dès que possible

Pré-requis/Compétences nécessaires

- Aisance relationnelle et capacité à coordonner et fédérer les différents acteurs
- Souci du résultat
- Autonomie
- Sens de l'organisation
- Connaissances du territoire de la Métropole de Lyon
- Aisance rédactionnelle

Contexte de la mission

Le Booster agit pour accompagner le développement de l'expérimentation Territoire Zéro Chômeur de Longue Durée sur la Métropole de Lyon. Pour cela, il mobilise les habitants, des partenaires et des personnes engagées de manière diverse. Pour faire bénéficier de son expertise aux projets qui ont rejoint ou souhaitent rejoindre l'expérimentation sur la métropole de Lyon, le Booster cherche à renforcer sa capitalisation de pratiques et d'expériences.

Objectifs de la mission

L'objectif est de créer un dossier de capitalisation sur le démarrage d'une Entreprise à But d'Emploi.

Activités de la mission

La personne bénévole devra aller à la rencontre des chefs de projet territoriaux et/ou des directions des entreprises à but d'emploi existantes pour les interviewer sur :

- leur expérience dans le démarrage de l'entreprise: ce qui a fonctionné, ce qui aurait pu être amélioré





L'ENTREPRISE DES POSSIBLES



Référence de l'annonce
LBDSJ2

Optimisation logistique



Type de mission :

**Mécénat de compétences sur fonctions
ressources des associations**

Précision du type d'activité :

Appui technique dans l'amélioration continue du processus de valorisation des jouets : mise en place d'indicateurs visuels, optimisation des flux, de la logistique et des process.

 *Annonce publiée par l'association :*
Le Booster de Saint Jean

Modalités de réalisation

Lieu(x) de la mission et structure d'accueil

10 impasse Abbé Firmin
69100 Villeurbanne

Effectifs acceptés

A plusieurs

Calendrier de la mission

Fréquence, durée

1/2 journée par semaine

Date de démarrage

2 octobre 2023

Pré-requis/Compétences nécessaires

Ingénieur méthodes
Intérêt pour l'économie circulaire

Contexte de la mission

Initié en 2020 dans le cadre de l'expérimentation Territoire Zéro Chômeur de Longue Durée à Villeurbanne, Enjoué a pour ambition de résorber le chômage de longue durée. Pour réaliser son objet, notre association mobilise ses salariés sur le réemploi de haute qualité des jouets, jeux, livres pour enfants à destination des particuliers et des professionnels de la petite enfance sur l'agglomération de Lyon.

Objectifs de la mission

Dans le cadre du développement de ses activités prévu à l'automne 2023, Enjoué est à la recherche de personnes qui apporteront un appui technique à l'équipe salariée dans l'amélioration continue du processus de valorisation des jouets.

Activités de la mission

Formation - accompagnement de l'équipe salariée dans l'amélioration continue du processus de valorisation des jouets : mise en place d'indicateurs visuels, optimisation des flux, de la logistique et des process.





L'ENTREPRISE DES POSSIBLES



Référence de l'annonce
BADR6

Banque Alimentaire & Engagés - Tri, Livraison, Saisie, Administratif



Type de mission :

Précision du type d'activité :

Mécénat de compétences sur fonctions ressources des associations Mécénat de compétences (pour l'entreprise Engagés)



Annonce publiée par l'association :
Banque Alimentaire du Rhône

Modalités de réalisation

Calendrier de la mission

Lieu(x) de la mission et structure d'accueil

127 Avenue Franklin Roosevelt
69150 DECINES

Fréquence, durée

minimum 1/2 journée du Lundi au Jeudi

Effectifs acceptés

A plusieurs

Date de démarrage

Avril 2023

Pré-requis/Compétences nécessaires

Sens de l'organisation - rigueur - travail d'équipe - condition physique permettant le port des caisses (5-8kg)

Contexte de la mission

Chaque semaine la Banque Alimentaire du Rhône reçoit des denrées alimentaires de GMS et industriels et doit les trier par catégories.

Objectifs de la mission

L'association collabore avec l'entreprise Engagés pour venir en aide aux bénévoles et salariés(es) pour assurer le tri des produits alimentaires afin de les proposer aux associations partenaires de la Banque Alimentaire du Rhône.

Activités de la mission

Vous participez au tri des denrées, vous mettez les produits dans des caisses par catégories : féculents, conserves, boissons, farine, huile...

Les palettes triées permettront une mise à disposition et ainsi honorer les commandes de nos associations.

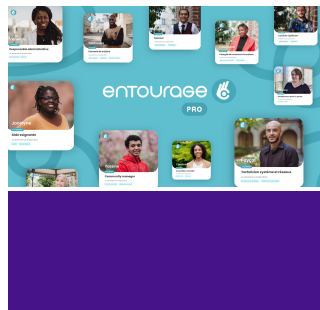
Vous participez à la saisie des denrées dans notre logiciel VIF.

Vous participez à l'actualisation de nos fichiers internes.





J'accompagne une personne exclue dans sa recherche d'emploi et lui ouvre



Type de mission :

Appui à la recherche d'emploi

Précision du type d'activité :

La force du réseau au service du retour à l'emploi



Annonce publiée par l'association :

Entourage

Modalités de réalisation

Lieu(x) de la mission et structure d'accueil

50 cours de la République
69100 Villeurbanne

Effectifs acceptés

A plusieurs

Calendrier de la mission

Fréquence, durée

Selon vos envies et disponibilités
Mission ponctuelle

Date de démarrage

Dès que possible

Pré-requis/Compétences nécessaires

Aucun pré-requis n'est nécessaire, il suffit d'avoir un réseau professionnel et l'envie de donner des coups de pouce réseau ponctuellement en fonction de son temps et de son réseau dans un ou plusieurs secteurs d'activité professionnels.

Pour les amateurs d'autonomie et de distanciel, il est possible d'interagir via un groupe WhatsApp et un groupe LinkedIn ; pour ceux qui aiment rencontrer de temps en temps de nouvelles personnes, les rencontres entre "connecteurs" permettent d'interagir avec des candidats accompagnés par Entourage Pro, de rencontrer d'autres professionnels de différents secteurs d'activité et de mener des actions concrètes et impactantes en générant des opportunités inédites !

Contexte de la mission

On connaît tous quelqu'un, qui connaît quelqu'un, qui peut permettre à des personnes en situation de précarité ou d'exclusion de **retrouver un emploi** !

Le groupe des "Coachs Coup de Pouce" de Lyon permet à chacun d'accompagner l'inclusion professionnelle et facilite les mises en relation en créant des passerelles entre citoyens, collaborateurs, candidats et recruteurs !

Objectifs de la mission

Le Coach Coup de Pouce a pour mission d'activer son réseau pour booster la recherche d'emploi des candidats Entourage Pro. Du partage de CV sur les réseaux sociaux à la mise en lien d'un candidat avec une entreprise, il suscite des opportunités pour le candidat en cohérence avec son projet professionnel. La mission du "Coach coup de pouce" est d'être une sorte de connecteur : cette action est complémentaire à l'accompagnement apporté au candidat pendant son parcours Entourage Pro (coaching individuel et parcours collectif). Le connecteur permet aux personnes en situation de précarité ou d'exclusion de retrouver un emploi.

Activités de la mission

Entourage Pro, c'est le réseau pro de ceux qui n'en ont pas.

Notre programme Entourage Pro est né d'un constat simple : quand on est en situation de précarité et d'exclusion, les chances de retrouver un job sont proches de zéro. Les personnes exclues se heurtent en effet à un frein majeur : l'absence de réseau

personnel et professionnel. Or la précarité n'empêche pas le talent : de nombreuses personnes ont des projets et l'envie de travailler !

Entourage Pro repose sur 3 piliers :

- une visibilité inédite pour créer des opportunités d'emploi et de réseau
- chaque candidat Entourage Pro est soutenu par son binôme "coach Entourage" durant 6 mois du parcours
- un réseau d'entreprises sensibilisées et accompagnées dans leurs démarches de recrutement inclusif.

Aujourd'hui Entourage Pro, c'est plus de 380 candidats accompagnés et un taux de retour à l'emploi de 61%.

Contactez nous et nous vous donnerons toutes les informations utiles pour passer à l'action !



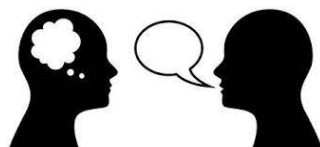


L'ENTREPRISE DES POSSIBLES



Référence de l'annonce
LFNDS16

CONVERSATIONS / COURS DE FRANCAIS LANGUES



Type de mission :

Aide à la maîtrise des savoirs de base

Précision du type d'activité :

Animer un cours de français (oral et écrit)



Annonce publiée par l'association :

Le Foyer Notre-Dame des Sans-Abri

Modalités de réalisation

Calendrier de la mission

Lieu(x) de la mission et structure d'accueil

LYON 2, LYON 8, Francheville, Vaulx-en-Velin, Villeurbanne

Fréquence, durée

selon vos disponibilités

Effectifs acceptés

Seul ou à plusieurs

Date de démarrage

Dès que possible

Pré-requis/Compétences nécessaires

Nous cherchons autant des profils "débutants" (bonne volonté et patience) pour simplement discuter avec les personnes, que des personnes ayant des compétences d'apprentissage FLE (Français Langues Etrangères)

Contexte de la mission

Le Foyer Notre Dame des Sans Abri accueille, héberge, accompagne et insère des personnes en grande précarité. La montée en autonomie est un des objectifs de l'accompagnement. Certaines personnes accompagnées maîtrisent pas ou peu le français. La maîtrise du Français est évidemment essentielle dans cette autonomie.

Objectifs de la mission

- Apprentissage ou consolidation des bases de la langue française pour permettre aux personnes hébergées de s'exprimer afin de les aider dans leurs démarches et plus généralement pour favoriser leur intégration.

Activités de la mission

Votre aide est précieuse quelque soit votre niveau et vos compétences d'apprentissage. Nous cherchons autant des profils "débutants" (bonnes volontés) pour simplement discuter avec les personnes, que des personnes ayant des compétences d'apprentissage FLE (Français Langues Etrangères)
Selon niveaux

- Diagnostic de français pour évaluer le niveau





Chauffeur - Livreur Banque alimentaire



Type de mission :

Logistique

Précision du type d'activité :

Je m'engage en tant que chauffeur - livreur - banque alimentaire



Annonce publiée par l'association :

Habitat et Humanisme Rhône

Modalités de réalisation

Lieu(x) de la mission et structure d'accueil

69000 Lyon

Effectifs acceptés

Seul

Calendrier de la mission

Fréquence, durée

A définir selon les disponibilités du bénévole

Date de démarrage

Dès que possible

Pré-requis/Compétences nécessaires

- Avoir le permis B, être à l'aise avec la conduite et le stationnement en ville
- Avoir l'esprit d'équipe
- Intervenir de façon régulière et ponctuelle

Contexte de la mission

Depuis 1985, Habitat et Humanisme Rhône propose des solutions innovantes allant de l'hébergement d'urgence au logement accompagné dans des quartiers équilibrés. L'association propose aux personnes en situation de précarité des parcours adaptés avec l'objectif de créer du lien et de favoriser l'autonomie.

En 2023, près de 10 000 personnes ont été accueillies et/ou accompagnées dans leur projet d'insertion par une équipe de 800 bénévoles et 200 salariés.

Objectifs de la mission

Effectuer les tournées pour prendre en charge les denrées alimentaires.

Activités de la mission

- En lien avec les Services Généraux d'HHR, s'assurer que les camions sont opérationnels avant chaque tournée
- Effectuer les tournées en camion frigorifique ou camionnette pour prendre en charge les denrées alimentaires chez les





L'ENTREPRISE DES POSSIBLES

Référence de l'annonce
ENT16

Petit déjeuner solidaire à Villeurbanne



Type de mission :

Temps de convivialité, d'écoute ou d'échange

Précision du type d'activité :

Petit déjeuner



Annonce publiée par l'association :

Entourage

Modalités de réalisation

Lieu(x) de la mission et structure d'accueil

50 cours de la République
69100 Villeurbanne

Effectifs acceptés

Seul ou à plusieurs

Calendrier de la mission

Fréquence, durée

Tous les mois, pendant 2h

Date de démarrage

Jeudi 27 Juin 2024

Pré-requis/Compétences nécessaires

Aucun pré-requis nécessaire, le petit déjeuner est un moment convivial pour se rencontrer avec bienveillance et échanger ensemble. Bonne humeur, convivialité et écoute sont les bienvenues

Contexte de la mission

Vous êtes sensible à la grande exclusion ? Vous êtes matinal et aimez papoter dès 8h30 du matin avant d'aller au boulot ?

Venez participer à un temps convivial avec des voisins *avec et sans précarité* de Villeurbanne autour d'un petit déjeuner convivial.

Ce petit déjeuner a lieu tous les mois avec l'association Entourage,

Vous êtes le bienvenu pour passer prendre un café et apporter de la chaleur humaine à vos voisins isolés en précarité ????

Objectifs de la mission

Booster les liens entre les participants, fédérer, proposer des petits jeux, brise glace, activités manuelles, et tout ce qui peut être créateur de liens ?

Activités de la mission

Ce petit déjeuner a lieu tous les mois avec l'association Entourage, de 8h30 à 10h00.

Les prochains sont:

- le mardi 24 septembre
- le mardi 29 octobre
- le mardi 26 novembre





L'ENTREPRISE DES POSSIBLES



Référence de l'annonce
ENT15

Je participe à une soirée jeux solidaire à Lyon ???



Type de mission :

Temps de convivialité, d'écoute ou d'échange

Précision du type d'activité :

Soirée jeux de société ou grand jeu collectif



Annonce publiée par l'association :

Entourage

Modalités de réalisation

Calendrier de la mission

Lieu(x) de la mission et structure d'accueil

56 rue Sébastien Gryphe
69007 Lyon

Fréquence, durée

2h

Effectifs acceptés

Seul ou à plusieurs

Date de démarrage

2 août

Pré-requis/Compétences nécessaires

Contexte de la mission

Vous habitez Lyon ou alentours ?

Vous êtes sensible à la grande exclusion ?

Cette mission de bénévole est faite pour vous ! Venez participer à notre soirée jeux emblématique d'Entourage à Lyon tous les premiers mercredis de chaque mois. Ces soirées, de 19h30 à 21h30, visent à créer des moments de partage entre personne sdf et voisins du quartier, autour de thématiques diverses, selon vos envies et celles des participants :

? Soirée musicale, karaoké, peinture, jeux de société, discussion, théâtre, danse...

Alors venez tester la prochaine et vous laisser impregner par l'ambiance Entourage ! :)

Venez découvrir l'association et rencontrer une partie de l'équipe pour voir ce qui est possible par la suite !

Et rejoignez-nous sur l'application Entourage pour être au courant de tout ce qui se passe sur le réseau ???

Objectifs de la mission

Rassembler des voisins avec et sans abri autour d'une soirée conviviale où tout le monde est le bienvenu !

Redonner un réseau durable à ceux qui n'en n'ont pas ou plus.

Activités de la mission

? Soirée musicale, karaoké, peinture, jeux de société, discussion, théâtre, danse...





L'ENTREPRISE DES POSSIBLES



Référence de l'annonce
ED4

PARTICIPER A LA DISTRIBUTION DES ACHATS SOLIDAIRES



Type de mission :

Logistique

Précision du type d'activité :

Remettre les achats solidaires aux bénéficiaires dans le besoin



EMMAÜSDÉFI
INNOVONS POUR L'INSERTION

Annnonce publiée par l'association :

Banque Solidaire de l'Équipement - EMMAÜS Défi

Modalités de réalisation

Lieu(x) de la mission et structure d'accueil

122 rue du 8 mai 1945
69100 Villeurbanne

Effectifs acceptés

A plusieurs

Calendrier de la mission

Fréquence, durée

Toutes les 2 semaines (mercredi après-midi)
Mission ponctuelle

Date de démarrage

En fonction de la disponibilité du salarié

Pré-requis/Compétences nécessaires

Si tu aimes le contact avec les personnes en situation de précarité, contacte nous au **06 12 35 98 02** pour nous confirmer ta présence ou pour toute information complémentaire.

Nous t'attendons avec impatience à 13h45 le mercredi autour d'un café !

Contexte de la mission

Dans le cadre de cette mission, tu seras présent lors du dépôt, un mercredi tous les 15 jours de 14h00 à 16h30.

L'équipe de la BSE de Lyon a besoin d'un coup de main pour accueillir et remettre aux personnes en situation de précarité les meubles et équipements choisis pour aménager leur nouveau logement, lorsqu'elles quittent pour la première fois un hébergement temporaire.

Objectifs de la mission

Remettre les commandes auprès des personnes bénéficiaires afin qu'elles puissent s'équiper dignement dans leur nouveau logement !

Activités de la mission

- Réceptionner la demande de dépôt de la personne bénéficiaire
- Remettre la ou les commandes aux bénéficiaires / portage par transpalette selon le volume (colis, meubles, sommiers, matelas, etc)
- Aider les personnes non véhiculées à optimiser leur charge (vider les cartons et mettre les achats dans des sacs, placer les équipements dans les chariots etc.)





L'ENTREPRISE DES POSSIBLES



Référence de l'annonce
FADS16

Soutien scolaire - Vénissieux



Type de mission :

Précision du type d'activité :

Aide à la maîtrise des savoirs de base



Annonce publiée par l'association :
Fondation Armée du Salut

Modalités de réalisation

Calendrier de la mission

Lieu(x) de la mission et structure d'accueil

52 Avenue de la République
69200 Vénissieux

Fréquence, durée

1 heure par semaine Vendredi de 17 à 18h

Effectifs acceptés

Seul ou à plusieurs

Date de démarrage

Dès que possible

Pré-requis/Compétences nécessaires

Avoir une appétence pour la transmission

Contexte de la mission

Nous recherchons 2 bénévoles pour faire du soutien scolaire dans notre centre d'hébergement de Vénissieux

Venez aider, accueillir, conseiller... les élèves n'attendent que vous !

Objectifs de la mission

Aider le jeune à prendre confiance en lui, aider à trouver la motivation dans la réussite éducative

Activités de la mission

Votre mission comprend les actions suivantes :

- J'échange avec l'élève
- Je l'aide à s'organiser et à faire ses devoirs, je l'appuie dans sa méthodologie
- J'aide le jeune à **prendre confiance en lui** et se motiver pendant cette période de crise pour maintenir ses efforts dans sa réussite éducative et son ouverture socio-culturelle.





L'ENTREPRISE DES POSSIBLES



Référence de l'annonce
FADS14

Booth Truck Et qu'ça soop : distribution de repas en format Food



Type de mission :
Logistique

Précision du type d'activité :
Distribution alimentaire inconditionnelle



Annonce publiée par l'association :
Fondation Armée du Salut

Modalités de réalisation

Calendrier de la mission

Lieu(x) de la mission et structure d'accueil

Place Bahadourian
69003 Lyon

Fréquence, durée

Hebdomadaire

Effectifs acceptés

Seul ou à plusieurs

Date de démarrage

Dès que possible

Pré-requis/Compétences nécessaires

Sensibilité pour les questions sociales, esprit d'ouverture et de non-jugement, sérieux (vérification de la propreté du lieu à la fin de chaque mission),

*Nous recherchons des bénévoles disponibles 1 soir par semaine ou 1 soir toutes les 2 semaines (du lundi au vendredi) en particulier le **vendredi***

Contexte de la mission

La Fondation de l'Armée du Salut et ses équipes de bénévoles proposent des repas complets (plats chauds, parfois des grillades, fruit, fromage, pain). Les repas sont préparés par notre (super) cuisinier Oussama ! Un vrai chef qui propose des plats avec du goût, cuisinés avec amour.

Ce projet inédit mobilise ainsi salariés en insertion, bénévoles et personnes accompagnées, autour du temps d'échange et de convivialité que constitue le repas du soir.

L'activité est couverte par l'assurance de la Fondation, pour l'ensemble des bénévoles.

La distribution a lieu du **lundi au vendredi**, Place Bahadourian (Lyon 3).

200 repas sont distribués chaque soir

Objectifs de la mission

Couvrir les besoins alimentaires des personnes dont les conditions de vie ou de ressources restreignent l'accès à l'alimentation.

Offrir un repas plaisir et un moment convivial, créer du lien social

Informier sur les aides possibles à Lyon

Activités de la mission

Chaque soir, entre 6 et 8 bénévoles sont nécessaires pour la distribution de 18h à 20h, Place Bahadourian : distribuer les repas, offrir une écoute, un temps convivial, veiller à la propreté du lieu et au bon déroulement de la distribution.

Possibilité de venir découvrir la mission quand vous le souhaitez.





L'ENTREPRISE DES POSSIBLES



Référence de l'annonce
LAH8

Atelier coiffure - public hommes



Type de mission :
Ateliers activités

Précision du type d'activité :



Annonce publiée par l'association :
Lahso

Modalités de réalisation

Calendrier de la mission

Lieu(x) de la mission et structure d'accueil

66 rue Etienne Richerand
69003 Lyon

Fréquence, durée

Vendredi matin 9h-12h / Fréquence à définir ensemble

Effectifs acceptés

Seul

Date de démarrage

A tout moment

Pré-requis/Compétences nécessaires

Diplôme de coiffure ou compétences + expérience dans le domaine
Capacités d'écoute et d'adaptation
Souhait de rencontrer des personnes en grande précarité
Respect de la différence et ouverture aux autres cultures

Contexte de la mission

Le point Accueil accompagne un public de personnes isolées et de familles sans domicile fixe ou en habitat précaire, pour qui le seul lieu d'ancrage est l'accueil de jour.

Objectifs de la mission

Couper les cheveux aux bénéficiaires du Point Accueil de LAHSo

Activités de la mission

Couper les cheveux aux bénéficiaires du Point Accueil de LAHSo (hommes seuls isolés, sans domicile fixe ou en habitat précaire)



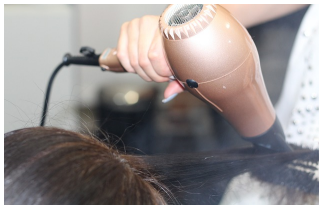


L'ENTREPRISE DES POSSIBLES



Référence de l'annonce
LAH10

Atelier coiffure / beauté - public femme



Type de mission :
Ateliers activités

Précision du type d'activité :



Annonce publiée par l'association :
Lahso

Modalités de réalisation

Calendrier de la mission

Lieu(x) de la mission et structure d'accueil

259 rue Paul Bert
69003 Lyon

Fréquence, durée

Le jeudi matin 9h30-11h - Fréquence à définir ensemble
(idéalement 1 fois par sem / 2 fois par mois)

Effectifs acceptés

Seul

Date de démarrage

A tout moment

Pré-requis/Compétences nécessaires

Une appétence pour l'univers de la beauté / coiffure

Contexte de la mission

LAHSo a inauguré il y a quelques semaines son "atelier beauté", dédié aux femmes qu'elle accompagne.
Un lieu bienveillant et intimiste pour apprendre ou réapprendre à prendre soin de soi.

Objectifs de la mission

Participer à cet atelier beauté et contribuer en fonction de ses compétences (coiffure, brushing, maquillage, soin visage, ...).

Activités de la mission

- Coiffure
- Brushing
- Maquillage
- Onglerie
- Soins visages





L'ENTREPRISE DES POSSIBLES



Référence de l'annonce
LAH12

Accompagnement soins / hygiène de personnes en situation de précarité



Type de mission :
Logistique

Précision du type d'activité :



Annonce publiée par l'association :
Lahso

Modalités de réalisation

Calendrier de la mission

Lieu(x) de la mission et structure d'accueil

66 rue Etienne Richerand
69003 Lyon

Fréquence, durée

Tous les jours sauf le mardi après-midi et le jeudi matin. 9h-12h / 13h30-16h30 Jour, horaires et fréquence à définir ensemble

Effectifs acceptés

Seul

Date de démarrage

A tout moment

Pré-requis/Compétences nécessaires

Capacités d'écoute et d'adaptation
Souhait de rencontrer des personnes en grande précarité
Respect de la différence et ouverture aux autres cultures
Goût du travail en équipe

Contexte de la mission

Le point Accueil accompagne un public de personnes isolées et de familles sans domicile fixe ou en habitat précaire, pour qui le seul lieu d'ancrage est l'accueil de jour.

Objectifs de la mission

Accompagner l'équipe en place dans la gestion du service douche et machine à laver.

Activités de la mission

- Accueillir les personnes qui souhaitent prendre une douche / laver leur linge et les enregistrer sur un listing
- Une fois leur tour arrivé, aller les chercher en salle et les conduire jusqu'à l'entrée des douches / buanderie
- Leur remettre le kit pour se nettoyer et les serviettes propres / le kit pour la machine à laver





Référence de l'annonce
LAH13

Cours de remise à niveau en informatique



Type de mission :

Aide à la maîtrise des savoirs de base

Précision du type d'activité :



Annonce publiée par l'association :

Lahso

Modalités de réalisation

Lieu(x) de la mission et structure d'accueil

259 rue Paul Bert
69003 Lyon

Effectifs acceptés

Seul

Calendrier de la mission

Fréquence, durée

2h en journée (fréquence à définir ensemble)

Date de démarrage

A tout moment

Pré-requis/Compétences nécessaires

Compétences en informatique

Être pédagogue, patient

Capacité d'écoute et d'adaptation

Respect de la différence et ouverture aux autres cultures

Empathie

Contexte de la mission

Le Lieu Ressources délivre un accompagnement individuel et collectif vers et dans l'emploi à destination de tous les publics accompagnés par LAHSo, qui souhaitent entrer dans une démarche de recherche d'emploi.

Le Lieu Ressources s'adapte aux besoins des personnes accompagnées et met en place divers ateliers pour permettre à chacun d'avancer sereinement dans son projet professionnel. Certaines personnes se retrouvent malheureusement freinées par leur absence de connaissances dans le domaine informatique.

A travers ce cours nous aimerions permettre aux personnes qui en émettent le souhait de **se mettre à niveau sur un ou plusieurs outils informatiques** (courrielleur, suite Office, ...).

Objectifs de la mission

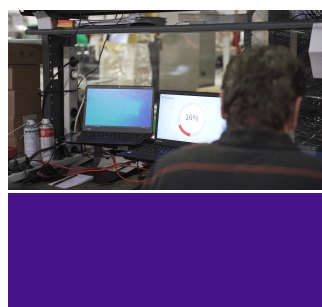
Permettre à la personne accompagnée de se sentir plus à l'aise avec l'outil informatique.

Activités de la mission





Atelier de reconditionnement d'équipements numériques



Type de mission :

Ateliers activités

Précision du type d'activité :



Annonce publiée par l'association :

Emmaüs Connect

Modalités de réalisation

Calendrier de la mission

Lieu(x) de la mission et structure d'accueil

Fréquence, durée

104 Route de Vienne
69008 Lyon

Effectifs acceptés

Date de démarrage

Non précisé

Pré-requis/Compétences nécessaires

- Apétence pour l'informatique
- Patience
- Travail en équipe

Contexte de la mission

Emmaüs Connect a pour objectif d'équiper et connecter les personnes dans le besoin, à des prix qui leur seront accessibles, tout en leur fournissant les conseils et appuis nécessaires pour les sortir peu à peu de l'exclusion numérique. Accompagner ces personnes en difficulté dans leurs premiers pas numériques et/ou dans une problématique spécifique sur laquelle elles ont besoin d'aide pour gagner en confiance et devenir autonomes est notre priorité.

Objectifs de la mission

L'objectif de la mission est de participer aux ateliers reconditionnement hebdomadaires.

Activités de la mission

Le/la bénévole aura pour mission de traiter le matériel collecté auprès des particuliers et tester le matériel avant sa mise en vente au point d'accueil.

La mission nécessite une sessions de formation et peut être réalisée sur les mercredi matins de 9h à 12h30.





Animation de parcours numériques (Hors du Point d'Accueil)



Type de mission :

Permanence, accueil - orientation

Précision du type d'activité :



Annonce publiée par l'association :

Emmaüs Connect

Modalités de réalisation

Calendrier de la mission

Lieu(x) de la mission et structure d'accueil

Fréquence, durée

104 Route de Vienne
69008 Lyon

Effectifs acceptés

Date de démarrage

Non précisé

Pré-requis/Compétences nécessaires

- Patience
- Adaptabilité
- Travail en équipe

Contexte de la mission

Emmaüs Connect a pour objectif d'équiper et connecter les personnes dans le besoin, à des prix qui leur seront accessibles, tout en leur fournissant les conseils et appuis nécessaires pour les sortir peu à peu de l'exclusion numérique. Accompagner ces personnes en difficulté dans leurs premiers pas numériques et/ou dans une problématique spécifique sur laquelle elles ont besoin d'aide pour gagner en confiance et devenir autonomes est notre priorité.

Au point d'accueil, vous pourrez devenir l'interlocuteur.rice privilégié.e de ces publics et leur fournir une aide directe et concrète.

Objectifs de la mission

L'objectif de la mission est d'accompagner la structure partenaire dans la conception et la mise en œuvre d'actions pour favoriser l'inclusion numérique de ses publics.

Activités de la mission

Le/la bénévole aura pour principale mission l'animation du parcours numérique qui aura toujours pour objectif de lutter contre l'exclusion numérique.





Accueil et inscription des nouveaux bénéficiaires



Type de mission :
Permanence, accueil - orientation

Précision du type d'activité :



Annonce publiée par l'association :
Emmaüs Connect

Modalités de réalisation

Calendrier de la mission

Lieu(x) de la mission et structure d'accueil

104 Route de Vienne
69008 Lyon

Fréquence, durée

Effectifs acceptés

Non précisé

Date de démarrage

Pré-requis/Compétences nécessaires

- Patience
- Adaptabilité
- Travail en équipe

Contexte de la mission

Emmaüs Connect a pour objectif d'équiper et connecter les personnes dans le besoin, à des prix qui leur seront accessibles, tout en leur fournissant les conseils et appuis nécessaires pour les sortir peu à peu de l'exclusion numérique. Accompagner ces personnes en difficulté dans leurs premiers pas numériques et/ou dans une problématique spécifique sur laquelle elles ont besoin d'aide pour gagner en confiance et devenir autonomes est notre priorité.

Au point d'accueil, vous pourrez devenir l'interlocuteur.rice privilégié.e de ces publics et leur fournir une aide directe et concrète.

Objectifs de la mission

L'objectif de cette mission est d'accueillir un.e nouveau.elle bénéficiaire et faire le point sur sa situation sociale et numérique afin de l'orienter au mieux durant son parcours avec nous.

Cette mission peut être réalisée tous les mardis et jeudis sur des créneaux de 9h30 à 12h30 et 14h à 17h. L'intervention peut être ponctuelle.

Activités de la mission





L'ENTREPRISE DES POSSIBLES



Référence de l'annonce
EC4

Accueil et comptoir solidaire (vente)



Type de mission :
Permanence, accueil - orientation

Précision du type d'activité :



Annonce publiée par l'association :
Emmaüs Connect

Modalités de réalisation

Calendrier de la mission

Lieu(x) de la mission et structure d'accueil

Fréquence, durée

104 Route de Vienne
69008 Lyon

Effectifs acceptés

Date de démarrage

Non précisé

Pré-requis/Compétences nécessaires

- Patience
- Adaptabilité
- Travail en équipe

Contexte de la mission

Emmaüs Connect a pour objectif d'équiper et connecter les personnes dans le besoin, à des prix qui leur seront accessibles, tout en leur fournissant les conseils et appuis nécessaires pour les sortir peu à peu de l'exclusion numérique. Accompagner ces personnes en difficulté dans leurs premiers pas numériques et/ou dans une problématique spécifique sur laquelle elles ont besoin d'aide pour gagner en confiance et devenir autonomes est notre priorité.

Au point d'accueil, vous pourrez devenir l'interlocuteur.rice privilégié.e de ces publics et leur fournir une aide directe et concrète.

Objectifs de la mission

Derrière le comptoir de notre point d'accueil, il s'agit d'accueillir nos bénéficiaires en fonction de leurs besoins. Vous pouvez être amené à inscrire des bénéficiaires sur nos créneaux de formations, assurer la vente solidaire de matériel ou recharges numériques et apporter une petite assistance aux personnes qui se présentent lorsque c'est nécessaire.

Activités de la mission

Le/la bénévole pourra être amené.e à inscrire des bénéficiaires sur nos créneaux de formations, faire de la vente de matériel et





L'ENTREPRISE DES POSSIBLES



Référence de l'annonce
LMDMEM3

Présence auprès de jeunes mamans



Type de mission :

Temps de convivialité, d'écoute ou d'échange

Précision du type d'activité :

partage d'un café, en groupe restreint



Annonce publiée par l'association :

La Maison de Marthe et Marie

Modalités de réalisation

Calendrier de la mission

Lieu(x) de la mission et structure d'accueil

Fréquence, durée
à définir

Effectifs acceptés

Date de démarrage
selon disponibilités

Seul

Pré-requis/Compétences nécessaires

Qualité d'écoute et respect d'un autre point de vue que le sien, absence de jugement

Contexte de la mission

La Maison Marthe et Marie vient en aide aux **femmes enceintes en difficulté** en leur proposant une solution innovante d'hébergement à loyer modéré : **la colocation solidaire**. Située dans le 5ème arrondissement de Lyon ce grand appartement accueille 8 femmes dont la moitié sont enceintes ou jeunes mamans et l'autre moitié des volontaires. Cette solution de logement leur permet d'accueillir leur premier enfant dans un environnement chaleureux et sécurisant. Les jeunes femmes qui vivent au sein de cette colocation solidaire sont le plus souvent isolées. Nous avons besoin de personnes pour partager une activité, un temps d'échange, une sortie...

Objectifs de la mission

Echanger, permettre aux jeunes femmes d'être reconnues dans ce qu'elles vivent

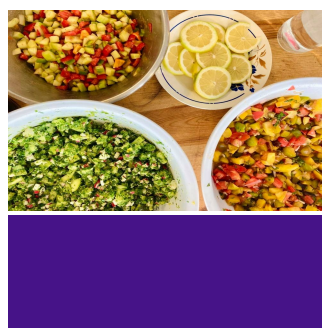
Activités de la mission

A définir selon les talents et souhait de partage des bénévoles





Participer au programme BE MY GUEST autour de la cuisine



Type de mission :
Ateliers activités

Précision du type d'activité :
Ateliers cuisine

SINGA Annonce publiée par l'association :
Singa

Modalités de réalisation

Calendrier de la mission

Lieu(x) de la mission et structure d'accueil

Fréquence, durée

Lyon

toutes les 2 semaines

Effectifs acceptés

Date de démarrage

Non précisé

14 mai 2022

Pré-requis/Compétences nécessaires

Contexte de la mission

Le programme Be My Guest de SINGA s'articule autour d'une dizaine d'ateliers (samedi ou dimanche) durant plusieurs mois. Des personnes locales et des personnes étrangères se retrouvent à cuisiner ensemble des plats du monde entier en adaptant les recettes avec des produits locaux et de saison. Ces temps de rencontre permettent de réels échanges autour des cultures différentes du groupe.

L'idée est de créer un groupe de cuisiniers et cuisinières qui peuvent participer à la quasi totalité des rencontres. Les lieux sont différents à chaque atelier (jardins partagés de Gerland, sortie à la ferme, les escales solidaires, MJC Laennec, etc). Les premières dates sont définies : samedi 14 mai, samedi 28 mai, samedi 11 juin et dimanche 26 juin.

A vos toques ! Débutant.es ou expert.es, vous êtes tous et toutes les bienvenu.es !

Objectifs de la mission

Activités de la mission





L'ENTREPRISE DES POSSIBLES



Référence de l'annonce
AD10

Aide aux devoirs



Type de mission :
Ateliers activités

Précision du type d'activité :
Aide aux devoirs, aide à la maîtrise du français



Annonce publiée par l'association :
Acteurs d'humanité

Modalités de réalisation

Calendrier de la mission

Lieu(x) de la mission et structure d'accueil

113 route de Paris
69160 TASSIN-LA-DEMI-LUNE

Fréquence, durée

1 fois par semaine

Effectifs acceptés

Seul ou à plusieurs

Date de démarrage

Dès que possible

Pré-requis/Compétences nécessaires

- Sens de l'écoute et bienveillance
- Capacité pédagogique
- Disponibilité

Un sourire et de la bonne humeur sont toujours un plus !

Contexte de la mission

Vous aimez transmettre ?

Rejoignez le Mouvement Habitat et Humanisme !

Le **Mouvement Habitat et Humanisme** rassemble 59 associations, dont Acteurs d'Humanité.

Notre spécificité ? **Soutenir la fonction parentale** dans le cadre de la protection de l'enfance en développant l'autonomie et l'entre-aide entre les familles accueillies. Nous sommes convaincus que c'est à travers le *RESPECT*, l'*ECOUTE* et la *CONFIANCE* qu'un véritable lien social se construit.

Rejoignez le Mouvement en effectuant de l'**Aide aux Devoirs aux enfants des familles logées** dans notre dispositif !

- L'Aide aux Devoirs consiste en un soutien scolaire auprès des enfants, tout en conservant le lien avec les parents sur ces questions. Le bénévole sera accompagné par le travailleur social et un bénévole référent.
- **Aide à la lecture et l'écriture à 3 enfants de 6 ans en classe de CP**

* Le dispositif de Tassin-la-Demi-Lune est composé de 7 chalets accueillant 7 familles monoparentales avec enfants dans le but de soutenir les mères dans leur rôle.

Nous vous proposons de nous communiquer vos temps disponibles durant la semaine et vos souhaits d'accompagnement (niveau, thématiques...) afin que nous puissions vous orienter vers une famille.

[Découvrez le Mouvement](#) en un click sur ce lien !

Objectifs de la mission

- Permettre un **premier lien** et une **première rencontre** entre les familles et le bénévole
- **Créer du lien social** avec les parents et leurs enfants
- **Accompagner l'enfant** à faire ses devoirs et à revoir des notions difficiles apprises à l'école (classe de CP)
- Mettre en place le **soutien scolaire personnalisé**, tout en créant une dynamique de confiance avec les familles

Activités de la mission

- **Echange** avec les familles et le travailleur social autour des besoins des enfants
- Mise en place d'un **planning de soutien scolaire** en lien avec les besoins identifiés : aide aux devoirs, explications sur des notions scolaires non maîtrisées, lecture et écriture
- **Communication** constante avec la famille des avancées, des lacunes, de la pédagogie utilisée... **pour soutenir les parents dans leur fonction.**





L'ENTREPRISE DES POSSIBLES

Référence de l'annonce
AD1

Aide aux devoirs



Type de mission :

Aide à la maîtrise des savoirs de base

Précision du type d'activité :

Aide aux devoirs, aide à la maîtrise du français



Annonce publiée par l'association :

Acteurs d'humanité

Modalités de réalisation

Lieu(x) de la mission et structure d'accueil

5 chemin de la Chapelle
69140 RILLIEUX LA PAPE

Effectifs acceptés

Seul ou à plusieurs

Calendrier de la mission

Fréquence, durée

1 fois par semaine, mercredi après-midi

Date de démarrage

Dès que possible

Pré-requis/Compétences nécessaires

- Sens de l'écoute et bienveillance
- Capacité pédagogique
- Disponibilité

Un sourire et de la bonne humeur sont toujours un plus !

Contexte de la mission

Vous avez envie de vous engager?

Rejoignez le Mouvement Habitat et Humanisme !

Le Mouvement Habitat et Humanisme rassemble 59 associations, dont Acteurs d'Humanité.

Notre spécificité ? **Soutenir la fonction parentale** dans le cadre de la protection de l'enfance en développant l'autonomie et l'entre-aide entre les familles accueillies. Nous sommes convaincus que c'est à travers le **RESPECT**, **l'ECOUTE** et la **CONFIANCE** qu'un véritable lien social se construit.

Rejoignez le Mouvement en effectuant du **Soutien Scolaire aux enfants des familles logées** dans nos dispositifs !

- Le Soutien Scolaire consiste en une aide aux devoirs auprès des enfants, tout en conservant le lien avec les parents sur ces questions. Le bénévole sera accompagné par le travailleur social et un bénévole référent
- **Accompagner le bénévole déjà présent dans sa mission d'aide aux devoirs à des enfants de 5 à 12 ans**

* Le site de Rillieux-la-Pape est un dispositif alternatif à l'hôtel qui accueille 16 familles de compositions variées.
*Le plus pertinent pour la mission serait d'organiser ces temps le **mercredi après-midi** en groupe. Nous vous proposons de nous communiquer vos temps disponibles durant la semaine et vos souhaits d'accompagnement (niveau, thématiques...) afin que nous puissions adapter.*

[Découvrez notre Mouvement](#) en cliquant sur le lien

Objectifs de la mission

- Permettre un **premier lien** et une **première rencontre** entre les familles et le bénévole
- **Créer du lien social** avec les parents et leurs enfants
- **Accompagner l'enfant** à faire ses devoirs et à revoir des notions difficiles apprises à l'école
- Mettre en place le **soutien scolaire personnalisé**, tout en créant une dynamique de confiance avec les familles
- **Soutenir** la mission du bénévole déjà présent

Activités de la mission

- **Echange** avec les familles et le travailleur social autour des besoins des enfants
- Mise en place d'un **planning de soutien scolaire** en lien avec les besoins identifiés : aide aux devoirs, explications sur des notions scolaires non maîtrisées
- **Communication** constante avec la famille des avancées, des lacunes, de la pédagogie utilisée... **pour soutenir les parents dans leur fonction.**





L'ENTREPRISE DES POSSIBLES



Référence de l'annonce
BADR5

BANQUE ALIMENTAIRE DU RHONE : Préparation de palettes



Type de mission :
Logistique

Précision du type d'activité :
Reconditionnement de denrées



Annonce publiée par l'association :
Banque Alimentaire du Rhône

Modalités de réalisation

Calendrier de la mission

Lieu(x) de la mission et structure d'accueil

127, Avenue Franklin Roosevelt
127, Avenue Franklin Roosevelt
69150 DECINES

Fréquence, durée

1/2 journée (8h30 – 12h30 environ) du Lundi au Jeudi
Mission ponctuelle

Effectifs acceptés

Seul ou à plusieurs

Date de démarrage

Dès possible

Pré-requis/Compétences nécessaires

Manutention

Contexte de la mission

Chaque mois la Banque Alimentaire du Rhône prépare des palettes de produits européens à destination de nos associations partenaires afin d'apporter une aide aux personnes dans le besoin

Objectifs de la mission

Constituer des palettes comprenant différents produits : packs de lait, conserves, café, céréales, sucre, confiture.. en fonction du nombre de personnes aidées

Activités de la mission

Répartition des produits sur les palettes





L'ENTREPRISE DES POSSIBLES



Référence de l'annonce
ALY14

SOS Voyageurs : Accueil et orientation en gare Part-dieu



Type de mission :
Permanence, accueil - orientation

Précision du type d'activité :

alynea Annonce publiée par l'association :
samusocial69 **Alynea - Samu Social 69**
Mettre l'exclusion dehors.

Modalités de réalisation

Calendrier de la mission

Lieu(x) de la mission et structure d'accueil

Gare Part-Dieu
69003 Lyon

Fréquence, durée

4h par semaine

Effectifs acceptés

A plusieurs

Date de démarrage

immédiat

Pré-requis/Compétences nécessaires

- Goût pour le contact avec le public.
- Empathie et bienveillance
- Débrouillardise
- Connaître la ville et les moyens de transport serait un plus, de même pour la connaissance d'une langue étrangère

Contexte de la mission

SOS Voyageurs apporte son aide à

- des personnes en détresse physique, psychique ou sans-abri, qui sont prises en charge ensuite par les services de secours (pompiers, SAMU, Samu social 69)

Mais aussi

- des personnes âgées à se repérer et trouver le quai de leur train,
- des parents à qui l'on peut proposer une table à langer, un four à micro-ondes,
- des touristes en quête de lieux à visiter ou tout simplement de l'adresse de leur hôtel.

SOS Voyageurs Lyon est rattaché à la Fédération des SOS Voyageurs de France présente dans dix gares en France, mais également en Europe.

Objectifs de la mission

Aider les personnes en difficulté et mettre de l'humain à la Gare Part-Dieu, carrefour névralgique où passent 120 000 personnes par jour.

Activités de la mission

Accueillir, écouter, orienter le voyageur pour lui permettre de poursuivre son voyage. Service ponctuel de réconfort, d'aide pratique et d'orientation éventuelle vers d'autres services.

L'espace d'accueil est tenu par un binôme de bénévoles.

- Lundi à vendredi 10h-18h

Engagement souhaité : 4h hebdo sur des séquences consécutives 10h-14h ou 14h-18h.





L'ENTREPRISE DES POSSIBLES



Référence de l'annonce
ED5

Réceptionner les équipements de maison à destination des personnes en



Type de mission :

Logistique

Précision du type d'activité :

Déchargement d'un camion et gestion logistique



EMMAÜSDÉFI

INNOVONS POUR L'INSERTION

Annonce publiée par l'association :

Banque Solidaire de l'Équipement - EMMAÜS Défi

Modalités de réalisation

Lieu(x) de la mission et structure d'accueil

122 rue du 8 mai 1945
69100 Villeurbanne

Effectifs acceptés

A plusieurs

Calendrier de la mission

Fréquence, durée

Toutes les 2 semaines (vendredi matin)
Mission ponctuelle

Date de démarrage

En fonction de la disponibilité du salarié

Pré-requis/Compétences nécessaires

Si tu es enthousiaste et dynamique, ce défi est fait pour toi !

Contexte de la mission

Toutes les deux semaines, le vendredi matin à 9h00, nous réceptionnons un camion avec les meubles et commandes passées par les personnes précaires accueillies dans notre boutique solidaire.

L'équipe de la BSE de Lyon a besoin d'un coup de main pour décharger et entreposer ces commandes ainsi que les différents meubles (étagères, matelas, chaises...) nécessaires à l'aménagement de la maison. Elles seront ainsi prêtes pour être livrées ou récupérées par les personnes accompagnées.

Objectifs de la mission

Participer à la réception du camion afin de décharger les équipements qui serviront à aménager les nouveaux foyers des bénéficiaires !

Activités de la mission

- Réceptionner les palettes et les meubles transportés dans le camion de livraison
- Entreposer les équipements par transpalette selon le volume (colis, meubles, sommiers, matelas, etc.) dans le dépôt
- Faire un contrôle avec l'équipe pour confirmer les colis reçus des personnes bénéficiaires
- Contribuer à l'inventaire (étiquetage des arrivages, la mise en boutique de ces derniers etc.)



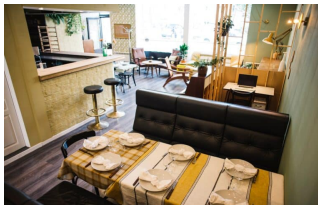


L'ENTREPRISE DES POSSIBLES



Référence de l'annonce
HEHR57

Bénévole aux Escales Solidaires



Type de mission :

Temps de convivialité, d'écoute ou d'échange

Précision du type d'activité :

Accueillir, créer du lien, cuisiner, animer...



Annonce publiée par l'association :

Habitat et Humanisme Rhône

Modalités de réalisation

Calendrier de la mission

Lieu(x) de la mission et structure d'accueil

Fréquence, durée

Lyon 2/3/6/9/Villeurbanne ou Villefranche sur Saone

A définir selon les disponibilités du bénévole

Effectifs acceptés

Date de démarrage

Seul ou à plusieurs

Dés que possible

Pré-requis/Compétences nécessaires

Capacité à côtoyer des personnes en situation de précarité
Savoir apporter son aide avec empathie et respect de la personne
Aimer échanger, partager et écouter, donner de sa présence

Contexte de la mission

Depuis 1985, Habitat et Humanisme Rhône propose des solutions innovantes allant de l'hébergement d'urgence au logement accompagné dans des quartiers équilibrés. L'association propose aux personnes en situation de précarité des parcours adaptés avec l'objectif de créer du lien et de favoriser l'autonomie.

En 2023, près de 10 000 personnes ont été accueillies et/ou accompagnées dans leur projet d'insertion par une équipe de 800 bénévoles et 200 salariés.

Objectifs de la mission

Les Escales Solidaires d'Habitat et Humanisme sont des tables d'hôtes solidaires pour faire du temps de repas un moment de partage, de fraternité et de lien social. Des après-midis sont organisés à la suite du repas, autour d'activités qui permettent d'échanger.

Plusieurs missions sont possibles au sein des Escales Solidaires: accueillir les participants, créer du lien, animer des ateliers ou aider les équipes des Escales selon les besoins (cuisine, service...)

Activités de la mission





Distribution de repas au **Camion du cœur**



Type de mission :
Logistique

Précision du type d'activité :

Distribution de repas chaud, échanges avec les bénéficiaires, écoute, conseils, orientation, ateliers "cours de Français", espace enfants le soir, dans un espace dédié



Annonce publiée par l'association :
Les Restaurants du Cœur

Modalités de réalisation

Calendrier de la mission

Lieu(x) de la mission et structure d'accueil

25 RUE HIPPOLYTE KAHN
69100 VILLEURBANNE

Fréquence, durée

Hebdomadaire en soirée (ou bi-mensuelle en partageant ce créneau avec un collègue)

Effectifs acceptés

A plusieurs

Date de démarrage

Au plus tôt

Pré-requis/Compétences nécessaires

- Vous êtes disponibles de façon récurrente au moins un soir par semaine pour 3 mois minimum si possible
- Vous aimez travailler en équipe
- Vous avez le sens du contact et vous êtes à l'aise au contact du public
- Vous êtes empathiques, organisés et rigoureux

Contexte de la mission

L'aide alimentaire à consommer sur place et gratuite reste la prestation la plus répandue.

La distribution de repas est devenue un outil de lien, une façon d'aller à la rencontre des personnes dans la rue

Le camion du cœur permet de :

- créer du lien à travers la convivialité, l'échange et l'écoute
- couvrir les besoins primaires et notamment apporter une aide alimentaire à consommation immédiate et gratuite, mais aussi des protections thermiques (duvet, parka, polaires, ou au contraire eau) ;
- orienter et informer les personnes accueillies vers les dispositifs d'accès aux droits, à la santé, à l'hébergement, etc.

C'est dans cet espace ouvert et d'accueil inconditionnel que se tissent des liens entre les uns et les autres. C'est le lieu où on sort de l'invisibilité. A l'inverse, c'est un lieu où l'on peut venir en toute discrétion, sans afficher son identité, son passé ; c'est un lieu où l'on retrouve des connaissances, des amis et où peuvent se créer de nouveaux liens ; un lieu où trouver des renseignements précieux, un vêtement chaud, un bon livre ou une soupe chaude.

Objectifs de la mission

Notre “mission” de distribution engage nos équipes de bénévoles chaque soir de la semaine du lundi au vendredi (à choisir votre soirée pour toute la saison: ex lundi ou mardi ou...)

Activités de la mission

Déroulé de la mission :

- Rendez-vous à notre local à Villeurbanne entre 18h et 18h30 pour la préparation de la soirée
- Départ vers 19h 15 pour installation sur le site (environ 1 km du local).
- De 19h30 à 22H00 présence sur le site de Villeurbanne pour distribution de : soupe, plats chauds, boissons chaudes/froides, biscuits et chocolats,... Et échanges avec les bénéficiaires, écoute, conseils, orientation, ateliers "cours de Français", espace enfants
- 22H00 à 23H00 Retour au local pour nettoyage et rangement du matériel, restitution par chaque participant de son sentiment par rapport à la soirée écoulée, les faits marquants sont reportés sur un cahier de liaison avec les autres équipes. La soirée se terminant par un moment de “convivialité” entre les bénévoles.





L'ENTREPRISE DES POSSIBLES



Référence de l'annonce
LCS1

[JOURNEE DECOUVERTE] Banque Alimentaire : Tri - Livraison



Type de mission :
Logistique

Précision du type d'activité :
Tri de produits alimentaires et livraison



Annonce publiée par l'association :
Banque Alimentaire du Rhône

Modalités de réalisation

Calendrier de la mission

Lieu(x) de la mission et structure d'accueil

127 Avenue Franklin Roosevelt
69150 Décines

Fréquence, durée

Mission ponctuelle en journée (8h30 - 16h) à définir du lundi
au jeudi
Mission ponctuelle

Effectifs acceptés

Seul ou à plusieurs

Date de démarrage

A définir avec le bénévole

Pré-requis/Compétences nécessaires

sens de l'organisation - rigueur - travail d'équipe - condition physique permettant le port de cartons (5-8kg)

Contexte de la mission

Régulièrement la Banque Alimentaire du Rhône reçoit des denrées provenant d'industriels ou plateformes industrielles et doit les trier par catégories

Objectifs de la mission

L'association recherche des bénévoles pour venir en aide aux bénévoles et salariés (es) pour assurer le tri des produits alimentaires afin de les proposer aux associations partenaires de la Banque Alimentaire du Rhône.

Activités de la mission

Visite et découverte de l'organisation dans l'entrepôt. Vous participez au tri des denrées. Vous mettez les produits dans des caisses par catégories : féculents, conserves, boissons, farine, huile...

Les différentes caisses permettront une mise à disposition et ainsi honorer les commandes de nos associations.

Déjeuner à la Banque Alimentaire





L'ENTREPRISE DES POSSIBLES

Référence de l'annonce
S4

Participer au programme d'Accueil Citoyen



Type de mission :

Aide à l'organisation d'événements, et à la conduite de projet

Précision du type d'activité :

Accompagner les personnes accueillantes et accueillies dans le programme de cohabitation

SINGA Annonce publiée par l'association :
Singa

Modalités de réalisation

Calendrier de la mission

Lieu(x) de la mission et structure d'accueil

Fréquence, durée

Engagement de 6 mois minimum, 4 à 7h par semaine

Effectifs acceptés

Date de démarrage

Seul

Dès que possible

Pré-requis/Compétences nécessaires

Capacité d'écoute et d'adaptation et surtout ouverture à l'autre et l'envie de s'engager !

Contexte de la mission

Vous travaillerez en étroite collaboration avec la coordinatrice des programmes de SINGA LYON et les volontaires en service civique.

SINGA est un mouvement citoyen international qui favorise la création de liens entre les personnes réfugiées et les citoyens de la société l'accueil. SINGA ambitionne de construire une société riche de ses diversités, où chacun, quelle que soit son origine, peut réaliser pleinement son potentiel.

Le programme J'accueille / CALM (comme à la maison) / existe depuis 2016. Il est réalisé en partenariat avec Forum Réfugié-Cosi. Il vise à mettre en relation des personnes réfugiées à la recherche d'un accueil temporaire avec des particuliers disposant d'une chambre pour les accueillir.

Le dispositif CALM propose une immersion de 1 à 12 mois chez des particuliers, permettant aux accueilli.e.s de pleinement s'impliquer dans leur projet et aux accueillant.e.s de vivre une rencontre interculturelle. CALM n'est pas uniquement une solution d'hébergement, c'est avant tout un enrichissement mutuel à travers la cohabitation.

Le programme est géré par une coordinatrice des programmes, un volontaire en service civique et des bénévoles de la communauté. L'équipe peut s'étoffer en fonction des besoins par des stagiaires psy ou des médiateurs interculturels.

Dans l'accompagnement proposé au sein du programme, le suivi social est réalisé soit par Forum Réfugié Cosi soit par assistante sociale en libéral. SINGA accompagne la cohabitation.

<https://www.jaccueille.fr/>

SINGA LYON cherche une personne bénévole souhaitant s'investir de façon durable dans le projet.

Objectifs de la mission

Contribuer au développement du programme d'accueil citoyen, en renforçant le lien et le suivi des personnes accueillantes et accueillies et faire connaître le dispositif au grand public.

Activités de la mission

- Participer aux réunions de coordination du programme avec l'équipe salariée en présentiel ou en visio (3h par semaine)
- Avec les autres membres de l'équipe : assurer une partie de l'accompagnement des familles accueillantes (être en lien par téléphone régulièrement, proposer des rendez-vous si besoin)
- Faire des matchings : participer à des moments de mise en lien de personnes nouvellement arrivées et de personnes locales.
- Si vous en avez l'envie et les compétences, une réflexion en équipe autour de la communication pourra être menée.
- Rencontre et recrutement de nouvelles familles accueillantes
- En lien avec l'équipe, vous pourrez présenter CALM, lors d'événements et conférences organisés par des partenaires.





L'ENTREPRISE DES POSSIBLES



Référence de l'annonce
ENT11

J'accompagne une personne exclue dans sa recherche d'emploi (coach



Type de mission :

Appui à la recherche d'emploi

Précision du type d'activité :

Préparation et appui aux candidatures (CV et lettres de motivation), préparation aux entretiens, soutien, écoute, mises en réseau



Annonce publiée par l'association :

Entourage

Modalités de réalisation

Lieu(x) de la mission et structure d'accueil

50 cours de la République
69100 Villeurbanne

Effectifs acceptés

Seul

Calendrier de la mission

Fréquence, durée

1h à 2h par semaine pendant 3 à 6 mois

Date de démarrage

Dès que possible

Pré-requis/Compétences nécessaires

Le volontaire idéal

1. Bonne nouvelle, nul besoin d'être professionnel de l'accompagnement ou des RH ! Nous cherchons avant tout des personnes motivées par le projet et prêtes à s'engager dans la durée et la régularité auprès d'une personne (parcours de 6 mois au plus).
Votre expérience en entreprise est une valeur ajoutée pour le candidat, vous avez aussi la mission de lui transmettre votre expérience et les codes de savoir-être du monde professionnel !

Contexte de la mission

Entourage Pro, c'est le dispositif de l'association Entourage qui vise à favoriser l'insertion professionnelle des personnes en situation de précarité ou d'exclusion, en s'appuyant sur la force du réseau et la mobilisation des citoyens et des entreprises. Nous accompagnons des promotions de candidats en précarité et éloignés de l'emploi à retrouver un job, en leur redonnant de la visibilité et un réseau via le partage de leur CV depuis la plateforme Entourage Pro, en les soutenant à chaque étape de leur recherche d'emploi et en mobilisant des entreprises pour recruter plus inclusif.

Objectifs de la mission

Soutenez un candidat dans sa recherche d'emploi

370 candidats ont déjà été accompagnés depuis 2019, répartis à Paris, dans le 92 et le 93, à Lille et à Lyon. Nous recrutons dès maintenant et en continu les coachs Entourage Pro qui seront en binôme avec les candidats !

Activités de la mission

Quelle est ma mission ?

- Créer un lien de confiance et de proximité avec le candidat que vous accompagnez et l'encourager à chaque étape de sa recherche d'emploi
- Soutenir concrètement votre binôme dans sa recherche d'emploi : réalisation du CV façon Entourage Pro et formalisation de ses envies professionnelles, recherche et étude des opportunités d'emploi par la démarche réseau, préparer les entretiens d'embauche, etc.
- Activer son réseau pour créer de nouvelles opportunités de rencontres et d'emploi: créer une dynamique de rencontres et de réseau en faveur du projet professionnel du candidat, chercher des interlocuteurs en entreprise, etc.
- Soutenir le candidat lors la prise de poste et être l'interlocuteur privilégié du recruteur en lien avec Entourage Pro





L'ENTREPRISE DES POSSIBLES

Référence de l'annonce
AD1

Cours de Français pour Adultes



Type de mission :

Aide à la maîtrise des savoirs de base

Précision du type d'activité :

Aide à la maîtrise du français



Annonce publiée par l'association :

Acteurs d'humanité

Modalités de réalisation

Lieu(x) de la mission et structure d'accueil

12 route de Vernaison
69540 IRIGNY

Effectifs acceptés

Seul ou à plusieurs

Calendrier de la mission

Fréquence, durée

1 fois par semaine

Date de démarrage

Dès que possible

Pré-requis/Compétences nécessaires

- Sens de l'écoute et bienveillance
- Capacité pédagogique
- Disponibilité

Un sourire et de la bonne humeur sont toujours un plus !

Contexte de la mission

Vous souhaitez être utile ?

Rejoignez le Mouvement Habitat et Humanisme !

Le Mouvement Habitat et Humanisme rassemble 59 associations, dont Acteurs d'Humanité.

Notre spécificité ? **Soutenir la fonction parentale** dans le cadre de la protection de l'enfance en développant l'autonomie et l'entre-aide entre les familles accueillies. Nous sommes convaincus que c'est à travers le **RESPECT**, **l'ECOUTE** et la **CONFIANCE** qu'un véritable lien social se construit.

Rejoignez le Mouvement en donnant des **Cours de Français aux adultes logés** dans notre dispositif !

- L'apprentissage de la langue française est primordial pour l'insertion des familles, autant au niveau professionnel que social.
- Le bénévole sera accompagné par le travailleur social et un bénévole référent.

- **Cours niveau A1 - débutant à 7 adultes**

* La Maison d'Irigny est un centre d'hébergement d'urgence qui accueille 7 familles dont une vingtaine d'enfants.
Nous vous proposons de nous communiquer vos temps disponibles durant la semaine et vos souhaits d'accompagnement (niveau, thématiques...) afin que nous puissions vous orienter.

[Découvrez notre Mouvement](#) en cliquant sur le lien

Objectifs de la mission

- Permettre un **premier lien** et une **première rencontre** entre les familles et le bénévole
- **Créer du lien social** avec les adultes logés
- **Accompagner l'adulte dans l'apprentissage** du langage français comme langue étrangère (niveau A1 - débutant)
- Mettre en place le **soutien personnalisé**, tout en créant une dynamique de confiance

Activités de la mission

- **Echange** avec les familles ou l'adulte bénéficiaire et le travailleur social autour des besoins potentiels
- Mise en place d'un **planning** en lien avec les besoins identifiés: compréhension orale, écrit...





L'ENTREPRISE DES POSSIBLES



Référence de l'annonce
AD2

Activités avec les enfants



Type de mission :
Ateliers activités

Précision du type d'activité :
Hébergement d'urgence



Annonce publiée par l'association :
Acteurs d'humanité

Modalités de réalisation

Calendrier de la mission

Lieu(x) de la mission et structure d'accueil

113 route de Paris
69160 TASSIN-LA-DEMI-LUNE

Fréquence, durée

Chaque mercredi semaine impaire
Mission ponctuelle

Effectifs acceptés

Seul ou à plusieurs

Date de démarrage

A tout moment dans l'année

Pré-requis/Compétences nécessaires

- Disponibilité
- Bienveillance
- Sens de l'écoute

Un sourire et de la bonne humeur sont toujours un plus !

Contexte de la mission

**Vous voulez donner du sens à vos actions?
Rejoignez le Mouvement Habitat et Humanisme!**

Le Mouvement Habitat et Humanisme rassemble 59 associations, dont Acteurs d'Humanité.

Notre spécificité ? **Soutenir la fonction parentale** dans le cadre de la protection de l'enfance en développant l'autonomie et l'entre-aide entre les familles accueillies. Nous sommes convaincus que c'est à travers le **RESPECT**, **l'ECOUTE** et la **CONFIANCE** qu'un véritable lien social se construit.

Rejoignez le Mouvement en participant à des **Activités avec les Enfants** pour faire naître de nouveaux centres d'intérêts en eux.

- Nous vous proposons de participer à des activités organisées par notre équipe de travailleurs sociaux **etsommes ouverts à toutes vos propositions** (jeux, balades en plein air, activités manuelles / sportives / culturelles etc.). N'hésitez pas à être créatif !

*Le dispositif de Tassin-la-Demi-Lune est un centre d'hébergement en semi-collectif accueillant 7 familles monoparentales dans le but de soutenir les mères dans leur fonction parentale.

[Découvrez le Mouvement](#) en cliquant sur ce lien

Objectifs de la mission

- **Rencontre** entre les bénévoles et les familles hébergées
- **Création de lien social** et d'un **espace de convivialité**
- **Mise en place d'activités diverses et variées** suivant les propositions du bénévole et du travailleur social

Activités de la mission

Temps d'échange et d'activité avec les familles hébergées.





L'ENTREPRISE DES POSSIBLES



Référence de l'annonce
HEHR53

Temps convivial collectif



Type de mission :

Temps de convivialité, d'écoute ou d'échange

Précision du type d'activité :

Echange, partage, moments de convivialité

Annonce publiée par l'association :

Habitat et Humanisme Rhône

Modalités de réalisation

Calendrier de la mission

Lieu(x) de la mission et structure d'accueil

Fréquence, durée

69000 Lyon et alentours

A définir selon les disponibilités du bénévole

Effectifs acceptés

Date de démarrage

Seul ou à plusieurs

Dès que possible

Pré-requis/Compétences nécessaires

- Capacité à côtoyer des personnes isolées et en situation de précarité
- Savoir apporter son aide avec empathie et respect de la personne
- Aimer échanger, partager et écouter, donner de sa présence

Contexte de la mission

Depuis 1985, Habitat et Humanisme Rhône propose des solutions innovantes allant de l'hébergement d'urgence au logement accompagné dans des quartiers équilibrés. L'association propose aux personnes en situation de précarité des parcours adaptés avec l'objectif de créer du lien et de favoriser l'autonomie.

En 2023, près de 10 000 personnes ont été accueillies et/ou accompagnées dans leur projet d'insertion par une équipe de 800 bénévoles et 200 salariés.

Objectifs de la mission

Sur les différents lieux de vie collectifs d'Habitat et Humanisme, venez partager des moments de convivialité avec les résidents.

Activités de la mission

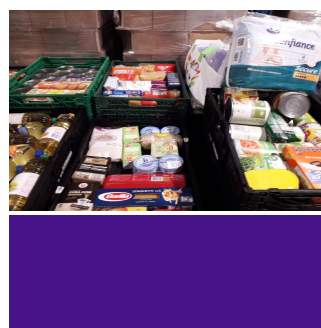
Créer des moments de partage et de convivialité (jeux de cartes, de société, conversations, repas/goûter, sorties à l'extérieur, ...) avec les résidents des différents lieux de vie collectif

Favoriser l'insertion, créer du lien social





Tri de produits Banque alimentaire



Type de mission :
Logistique

Précision du type d'activité :
Manutention



Annonce publiée par l'association :
Banque Alimentaire du Rhône

Modalités de réalisation

Calendrier de la mission

Lieu(x) de la mission et structure d'accueil

127, Avenue Franklin Roosevelt
69150 DECINES

Fréquence, durée

Mission ponctuelle sur 1/2 journée (8h30 – 12h30 environ) ou
journée (8h30 - 16h) du lundi au jeudi
Mission ponctuelle

Effectifs acceptés

Seul ou à plusieurs

Date de démarrage

Janvier 2024

Pré-requis/Compétences nécessaires

sens de l'organisation - rigueur - travail d'équipe - condition physique permettant le port de cartons (5-8kg)

Contexte de la mission

Régulièrement la Banque Alimentaire du Rhône reçoit des denrées provenant d'industriels ou plateformes industrielles et doit les trier par catégories

Objectifs de la mission

L'association recherche des bénévoles pour venir en aide aux bénévoles et salariés (es) pour assurer le tri des produits alimentaires afin de les proposer aux associations partenaires de la Banque Alimentaire du Rhône

Activités de la mission

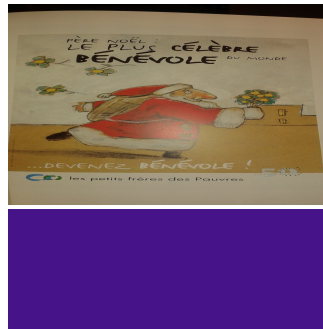
Vous participez au tri des denrées; Vous mettez les produits en carton par catégorie : féculents, conserves, boissons, farine, huile...

Les différents cartons permettront une mise à disposition et ainsi honorer les commandes de nos associations.





Visites à domicile pour Noël



Type de mission :

Temps de convivialité, d'écoute ou d'échange

Précision du type d'activité :

pour les 24 et 25 décembre, aller à la rencontre d'une personne âgée isolée



Annonce publiée par l'association :
Petits Frères des Pauvres

Modalités de réalisation

Lieu(x) de la mission et structure d'accueil

2 rue St Gervais
69008 Lyon

Effectifs acceptés

Seul

Calendrier de la mission

Fréquence, durée

2 heures
Mission ponctuelle

Date de démarrage

24/12 et 25/12

Pré-requis/Compétences nécessaires

Ecoute et bienveillance

Contexte de la mission

Pour lutter contre l'isolement des aînés, les Petits Frères des Pauvres proposent de réaliser une visite aux personnes âgées isolées, le 24 ou le 25 décembre.

Objectifs de la mission

Rompre l'isolement (encore plus fort à Noël) par une visite et du temps passé avec une personne âgée.

Activités de la mission

visite au domicile de personnes connues par l'association





L'ENTREPRISE DES POSSIBLES



Référence de l'annonce
USR2

MARAUDES Mobiles



Type de mission :

Temps de convivialité, d'écoute ou d'échange

Précision du type d'activité :

Aller à la rencontre des sans abri et personnes précaires pour des moments d'échanges avec l'équipe d'Urgence Social Rue



Annonce publiée par l'association :

Urgence Social Rue

Modalités de réalisation

Lieu(x) de la mission et structure d'accueil

185 rue Jean Voillot Bât GIARA
69100 Villeurbanne

Effectifs acceptés

Seul ou à plusieurs

Calendrier de la mission

Fréquence, durée

Mission ponctuelle (même une seule fois) ou régulière, en fonction de votre disponibilité
Mission ponctuelle

Date de démarrage

Les maraudes ont lieu tout les Mardis et Vendredis entre 19h et 3h00

Pré-requis/Compétences nécessaires

Empathie,
Capacité d'écoute,
Neutralité

Contexte de la mission

Urgence Social Rue vient en aide aux sans-abri et personnes précaires dans le cadre des maraudes en leur apportant un colis alimentaire ainsi que de l'hygiène et couverture.

La priorité est de leur amener un moment d'échange et de partage afin de leur donner la considération qu'ils n'ont pas et maintenir le lien social.

Les bénévoles d'Urgence Social Rue peuvent aussi conduire ces personnes dans un centre d'hébergement d'urgence, si une place est disponible par le biais du 115.

Objectifs de la mission

Venir en aide aux sans-abri et précaires, dans le cadre des maraudes, en leur apportant :

- un moment d'échanges et de réconfort moral,
- un colis alimentaire ainsi que de l'hygiène et couverture

Activités de la mission

A partir du point de départ à Villeurbanne (association), déplacement sur les lieux de maraudes pour :

Distribution d'une boisson chaude, de colis alimentaires et d'hygiène,

Discussion, échanges, réconfort moral.

Le 115 peut adresser des signalement et l'équipe peut être amenée à conduire des personnes en centre d'hébergement





L'ENTREPRISE DES POSSIBLES

Référence de l'annonce
USR1

Approvisionnement de la Banque alimentaire



Type de mission :
Logistique

Précision du type d'activité :
Manutention de produits alimentaires



Annonce publiée par l'association :
Urgence Social Rue

Modalités de réalisation

Lieu(x) de la mission et structure d'accueil

185 185 rue Jean Voillot Bât GIARA
69100 Villeurbanne

Effectifs acceptés

A plusieurs

Calendrier de la mission

Fréquence, durée

Mission ponctuelle ou régulière, en fonction de vos disponibilités
Mission ponctuelle

Date de démarrage

A tout moment dans l'année, tout les lundis de 11h30 à 13h30

Pré-requis/Compétences nécessaires

Permis B
Sens de l'organisation
Bon relationnel
Travail d'équipe

Contexte de la mission

Urgence Social Rue vient en aide aux sans-abri et précaires, dans le cadre des maraudes, en leur apportant un colis alimentaire ainsi que de l'hygiène et couverture.

La priorité est de leur amener un moment d'échange et de partage afin de leur donner la considération qu'ils n'ont pas et maintenir le lien social.

Les bénévoles d'Urgence Social Rue peuvent aussi conduire ces personnes dans un centre d'hébergement d'urgence, si une place est disponible par le biais du 115.

Objectifs de la mission

Récupérer et ranger des denrées alimentaires.

Activités de la mission

Allez à la banque alimentaire avec le camion pour récupérer la commande

- Déplacement à la Banque Alimentaire (Décines) à deux personnes minimum
- Conduite du camion (Renault Master) éventuellement

- *Approvisionnement*
- *Déchargement*





L'ENTREPRISE DES POSSIBLES



Référence de l'annonce
LP3

UNE NOUVELLE MAISON POUR DES MÈRES ET LEURS ENFANTS



Type de mission :
Logistique

Précision du type d'activité :
Jardinage et bricolage



Annonce publiée par l'association :
L'Ouvre Porte

Modalités de réalisation

Calendrier de la mission

Lieu(x) de la mission et structure d'accueil

Rue Professeur Roux
Vénissieux

Fréquence, durée

9h30 - 16h ou en demi-journée selon chantier
Mission ponctuelle

Effectifs acceptés

Seul ou à plusieurs

Date de démarrage

contactez nous pour connaître les prochaines dates (novembre et janvier)

Pré-requis/Compétences nécessaires

Pas de compétences particulières requises.

Un bricoleur ou une bricoleuse sont toujours appréciés pour manier la visseuse et/ou la perceuse !

Des connaissances en électricité également (par exemple remplacement d'un néon, neutralisation d'une prise).

Contexte de la mission

L'Ouvre Porte occupe depuis novembre 2021 une maison mise à sa disposition à proximité du métro Mermoz Pinel, en complément de ses deux dispositifs d'hébergement de personnes sans abri, l'accueil citoyen et les Nuits Suspendues. Cette "Maison Suspendue" a vocation à héberger pour une durée de 2 à 4 semaines des femmes isolées avec enfants qui nous sont adressées par des associations partenaires qui les accompagnent dans leurs démarches vers un hébergement stable. Depuis mars 2024, une 2e Maison Suspendue a été ouverte à proximité de l'arrêt de tram Beauvisage pour accueillir elle aussi des mères et leurs enfants.

Pour améliorer le confort de vie des familles dans ces deux maisons, nous avons besoin d'aide pour des travaux dans les maisons et leurs jardins.

Objectifs de la mission

Participer à l'amélioration du confort de vie des familles dans les maisons.

Activités de la mission

Ces chantiers permettent à chaque bénévole de trouver sa mission :

* à la Maison Beauvisage : peinture, petits travaux électriques, entretien du jardin (tonte, taille, rotofil),...

* à la Maison Pinel : peinture, montage de meubles, remise en état de meubles ou électroménager donnés, entretien du jardin (tonte, taille, rotofil).

Ils sont organisés soit sur une demi-journée, soit sur une journée, en fonction des tâches à réaliser.





L'ENTREPRISE DES POSSIBLES



Référence de l'annonce
PFDP1

Accueil et accompagnement de personnes vieillissantes à la rue



AGIR CONTRE LA VULNÉRABILITÉ

Lutter contre l'isolement et l'exclusion des personnes âgées, c'est aussi apporter des réponses aux nombreux facteurs aggravants de l'isolement que sont les vulnérabilités.

Type de mission :

Permanence, accueil - orientation

Précision du type d'activité :



Annonce publiée par l'association :

Petits Frères des Pauvres

Modalités de réalisation

Lieu(x) de la mission et structure d'accueil

38 quai Dr Gailleton
69002 Lyon

Effectifs acceptés

Seul

Calendrier de la mission

Fréquence, durée

A établir ensemble selon les modalités d'accompagnement proposées, selon agenda

Date de démarrage

A tout moment

Pré-requis/Compétences nécessaires

Ouverture d'esprit, capacité à accueillir un public marginal, capacité d'écoute. Les bénévoles interagissent en équipe entourés des salariés présents lors des matinées d'accueil.

Participation à la vie d'équipe souhaitée en fonction des possibilités de chacun.

Adhésion à un projet en faveur des personnes sans domicile, et au projet associatif

Contexte de la mission

Les Petits Frères des Pauvres agissent aux côtés des personnes âgées vieillissantes à la rue, souffrant d'isolement.

Objectifs de la mission

Offrir aux personnes un temps de repos et de pause, d'accompagnement et de lien fraternel pour sortir de l'isolement et de la rue.

Activités de la mission

Accueil d'un public sans domicile fixe, femmes et hommes, isolés, de plus de 50 ans et fragilisés.

Accompagnement individuel lors de temps d'échanges.

Accompagnement administratif et social piloté par les salariés issus du travail social dans le sens du projet associatif.





L'ENTREPRISE DES POSSIBLES



Référence de l'annonce
L5

Temps de conversation en Français



Type de mission :

Aide à la maîtrise des savoirs de base

Précision du type d'activité :



Annonce publiée par l'association :

Lahso

Modalités de réalisation

Lieu(x) de la mission et structure d'accueil

259 rue Paul Bert
69003 Lyon

Effectifs acceptés

Seul

Calendrier de la mission

Fréquence, durée

11h-12h le mardi et/ou 11-12h le jeudi

Date de démarrage

A tout moment

Pré-requis/Compétences nécessaires

Être pédagogue, patient
Capacité d'écoute et d'adaptation
Respect de la différence et ouverture aux autres cultures
Empathie

Contexte de la mission

Le Lieu Ressources délivre un accompagnement individuel et collectif vers et dans l'emploi à destination de tous les publics accompagnés par LAHSo, qui souhaitent entrer dans une démarche de recherche d'emploi.

Le Lieu Ressources s'adapte aux besoins des personnes accompagnées et met en place divers ateliers dont celui de Français Langue Etrangère (FLE). La vocation de cet atelier est de permettre à la personne, par l'apprentissage de la langue française, d'acquérir et/ou développer son autonomie dans ses démarches de la vie courante et de recherche d'emploi.

En parallèle de cet atelier de FLE nous aimerions mettre en place des sessions de conversation en Français. Cela afin de développer la parole, fluidifier le langage le temps sous un format plus informel et chaleureux.

Objectifs de la mission

Animer des sessions de conversations en Français

Activités de la mission





Aide aux devoirs auprès d'enfants en difficulté scolaire



Type de mission :

Aide à la maîtrise des savoirs de base

Précision du type d'activité :

Aide aux devoirs



Annonce publiée par l'association :

Lahso

Modalités de réalisation

Calendrier de la mission

Lieu(x) de la mission et structure d'accueil

259 rue Paul Bert
69003 Lyon

Fréquence, durée

Le jeudi de 18h à 19h et/ou mercredi après-midi

Effectifs acceptés

Seul

Date de démarrage

A tout moment

Pré-requis/Compétences nécessaires

Bon sens du relationnel avec les jeunes et les adolescents
Personnes à l'écoute
Patience

Contexte de la mission

Pour mener sa mission au service de l'inclusion sociale, LAHSo s'appuie sur un ensemble d'activités complémentaires, dont 3 Centres d'Hébergement et de Réinsertion sociale (CHRS) avec une pratique d'accompagnement axée sur le pouvoir d'agir des personnes. Le CHRS La Charade a pour mission d'accueillir des femmes avec leurs enfants en grandes difficultés sociales et/ou familiales, de les héberger et de les accompagner dans le cadre d'un suivi social global et individualisé.

Objectifs de la mission

- Aider l'enfant dans la réalisation de ses devoirs
- Accompagner l'enfant dans sa scolarité afin qu'il acquière confiance, estime de soi et motivation

Activités de la mission

Accompagner et aider l'enfant dans la réalisation de ses devoirs, sa scolarité et son développement personnel.





L'ENTREPRISE DES POSSIBLES



Référence de l'annonce
LFNDS3

Bénévole magasin solidaire (Bric-à-Brac)



Type de mission :

Permanence, accueil - orientation

Précision du type d'activité :

Accueil, mise en rayon, vente, tenue de caisse



Annnonce publiée par l'association :

Le Foyer Notre-Dame des Sans-Abri

Modalités de réalisation

Calendrier de la mission

Lieu(x) de la mission et structure d'accueil

Fréquence, durée

LYON 4, OULLINS, DECINES, VILLEFRANCHE, LYON 7, VAISE

un engagement sur 1/2 journée par semaine sur 2 mois

Effectifs acceptés

Seul

Date de démarrage

dès que possible

Pré-requis/Compétences nécessaires

Avoir le sens du contact, de l'accueil

Attitude "commerciale"

Attitude de respect à l'égard des convictions de chacun

Contexte de la mission

Le Bric à Brac est un magasin solidaire de vente d'articles de seconde main ouvert à tous, tenu par des bénévoles du FOYER NOTRE-DAME DES SANS-ABRI.

Toutes les recettes sont destinées financer les actions du foyer auprès de personnes en grande précarité.

Missions disponible sur LYON 4, OULLINS, DECINES, VILLEFRANCHE, LYON 7, VAISE

Objectifs de la mission

- Permettre aux ménages à faibles revenus d'accéder à des biens de consommation courante
- Favoriser et développer du lien social
- Assurer une part des revenus du Foyer Notre Dame des Sans-Abri pour lui permettre d'assurer ses missions d'accueil, d'hébergement, d'accompagnement et d'insertion

Activités de la mission

La mission est décomposée en deux parties

- Assurer la réception et la mise en rayon des marchandises le matin





L'ENTREPRISE DES POSSIBLES

Référence de l'annonce
S2

Contribuer à l'employabilité des personnes réfugiées

SINGA LYON

Une association SINGA Lyon recherche des bénévoles pour participer à l'atelier projet professionnel afin d'accompagner les personnes réfugiées dans l'élaboration de leur projet professionnel et dans leur recherche d'emploi.

L'atelier se déroule le 1er et 3ème mercredi de chaque mois, de 19h à 21h, à la Maison de l'Entreprise, 2 rue Commarmot, 69001 Lyon.

Les bénévoles seront formés et accompagnés par des salariés et bénévoles professionnels de SINGA sur différents thématiques portant sur l'accompagnement et la recherche d'emploi.

Si vous êtes intéressé, vous pouvez contacter :
Benoît MULLER
06 47 88 11 70
benoit@entreprisepossibles.org

Type de mission :

Appui à la recherche d'emploi

Précision du type d'activité :

CV, entretien d'embauche...

SINGA Annonce publiée par l'association :
Singa

Modalités de réalisation

Lieu(x) de la mission et structure d'accueil

2 rue Commarmot rue Bonnefoi
69001 Lyon

Effectifs acceptés

Seul ou à plusieurs

Calendrier de la mission

Fréquence, durée

Les ateliers Projet Professionnel durent 2h (de 19h à 21h) et ont lieu les 1ers et 3èmes mercredis de chaque mois.

Date de démarrage

Dès que possible

Pré-requis/Compétences nécessaires

Bonne connaissance du milieu de l'entreprise ;
Des outils sont à disposition lors des ateliers (annuaires thématiques, trames CV...)

Contexte de la mission

SINGA Lyon développe différents programmes qui créent du lien entre les personnes réfugiées et la société d'accueil. L'atelier projet professionnel, qui se déroule le 1er et 3ème mercredi de chaque mois, accompagne les personnes nouvellement arrivées en France dans leur recherche d'un emploi, d'un stage ou d'une formation professionnelle.

Objectifs de la mission

L'objectif est de permettre aux personnes nouvellement arrivées de mieux comprendre le monde du travail en France et de les aider à définir un projet professionnel, à travers la rencontre avec des citoyens français.

Activités de la mission

Accompagner, lors des ateliers projet professionnel, une personne réfugiée via :

- la structuration de son projet professionnel,
- sa recherche d'emploi ou de formation
- la rédaction de son CV-LM
- le suivi de ses candidatures
- des simulations d'entretien

